

รหัสทัวร์ : FWTCQCD012

เดินทาง มี.ค.-พ.ค.2025

# Chongqing Chengdu

No Shopping 5D4N ฉงชิ่ง ฉิ่งตู อุทยานหลุมฟ้า+อุทยานเขานางฟ้า

เริ่มต้น **24,999.-**

พัก 4 ดาว ฉงชิ่ง - ฉิ่งตู อาหาร 11 มื้อ

เช็คอินแลนด์มาร์คประจำเมืองฉงชิ่ง หงหยาดัง

รถไฟทะเลตุ๊ก ถนนคนเดินเจียฟางเป่ย หมู่บ้านโบราณสี่โซ่ว

อุทยานเขานางฟ้า อุทยานแห่งชาติหลุมฟ้า สามสะพานสวรรค์

ถนนซุนซีลู่ ถนนไท่กู่หลี่ IFS แพนด้าปิ่นตึก POP MART

ชอยกวางแคบ ถนนโบราณจิ้นลี่



บินเอเชียและไลอันแอร์

## ตารางเดินทาง

โปรแกรมเดินทาง 5 วัน 4 คืน

มีนาคม - พฤษภาคม 2568



น้ำหนักกระเป๋า 20 Kg



อาหาร 11 มื้อ

เริ่มต้น 24,999 บาท

DMK



CKG

TFU



DMK

ไฟล์ทบิน

เวลาออก

เวลาถึง

FD556

06:15

10:20

ไฟล์ทบิน

เวลาออก

เวลาถึง

SL933

13:30

17:35

วัน	โปรแกรมเดินทาง	เช้า	เที่ยง	ค่ำ	โรงแรมที่พัก
1	สนามบินดอนเมือง -สนามบินฉงชิ่งเจียงเป่ย์ (FD556 06:15 - 10:20)-รถไฟทะเลตุ๊ก- เมืองโบราณฉือซีโกว-อนุสาวรีย์ปลดปล่อย-ตลาดโบราณหงหยาดัง				Holiday Inn Express Chongqing Jinxiucheng หรือเทียบเท่าระดับ 4 ดาว
2	ฉงชิ่ง- อุทยานเขานางฟ้า(รวมรถไฟเล็ก) - เมืองอู่หลง				Rongrong Jinke Hotel หรือเทียบเท่าระดับ 4 ดาว
3	เมืองอู่หลง - อุทยานแห่งชาติหลุมฟ้า สะพานสวรรค์ - ฉงชิ่ง				Holiday Inn Express Chongqing Jinxiucheng หรือเทียบเท่าระดับ 4 ดาว
4	ฉงชิ่ง-นั่งรถไฟความเร็วสูงไปยังเมืองเฉิงตู- ถนนชอยกวางแคบ-ถนนโบราณจินลี่				Yubai hotel หรือเทียบเท่าระดับ 4 ดาว
5	ถนนชุนซีลู่ - ถนนไท่กุ่หลี่- ตึก IFS- แพนด้าปิ่นตึก POP MART-สนามบินเฉิงตูเทียนฟู่ - สนามบินดอนเมือง (SL933 20:30—22:35)				

วันเดินทาง	ราคาทัวร์/ท่าน พักห้องละ 2 ท่าน	ราคาไม่รวมตัว	ราคา ห้องพักเดี่ยว
6 มี.ค. – 10 มี.ค. 2568	24,999	18,500	6,000
13 มี.ค. – 17 มี.ค. 2568	24,999	18,500	6,000
27 มี.ค. – 31 มี.ค. 2568	24,999	18,500	6,000
3 เม.ย. – 7 เม.ย. 2568	24,999	18,500	6,000
12 เม.ย. – 16 เม.ย. 2568 ***สงกรานต์***	31,999	18,500	6,000
14 เม.ย. – 17 เม.ย. 2568 ***สงกรานต์***	31,999	18,500	6,000
24 เม.ย. – 28 เม.ย. 2568	24,999	18,500	6,000
8 พ.ค. – 12 พ.ค. 2568	24,999	18,500	6,000
22 พ.ค. – 26 พ.ค. 2568	24,999	18,500	6,000
30 พ.ค. – 2 มิ.ย. 2568	24,999	18,500	6,000

**ราคาทัวร์ข้างต้นยังไม่รวมค่าทิปมัคคุเทศน์ท้องถิ่นและคนขับรถ 1,500 บาท/ท่าน/ทริป  
ค่าทิปหัวหน้าทัวร์ตามความสมัครใจ**

**\*ราคาเด็กไม่ถึง 2 ปี 10,000 บาท\***

**\*\*\* โปรแกรมอาจจะมีการปรับเปลี่ยนตามความเหมาะสมของสภาพอากาศและฤดูกาล \*\*\***

## วันที่1

สนามบินดอนเมือง - สนามบินฉางเจียงเป่ย์ (FD556 06:15-10:20) - รถไฟทะเลดึก  
เมืองโบราณฉือชิว - อนุสาวรีย์ปลดปล่อย - ตลาดโบราณหงหยาดัง

🕒 (-/-/เย็น)

- 03.00 น. พร้อมกันที่ สนามบินดอนเมือง ชั้น 2 ประตู 1-3 ณ เคาน์เตอร์ 1-4  
สายการบิน แอร์เอเชีย โดยมีเจ้าหน้าที่จากบริษัทฯ คอยอำนวยความสะดวก
- 06.15 น. ออกเดินทางสู่ เมืองฉางเจียง ประเทศจีน โดยเที่ยวบินที่ FD552 **(ไม่มีบริการอาหารบนเครื่อง)**
- 10.20 น. เดินทางถึง สนามบินฉางเจียงเป่ย์ หลังผ่านขั้นตอนการตรวจคนเข้าเมือง และตรวจรับสัมภาระ  
เรียบร้อยแล้ว ยินดีต้อนรับทุกท่านสู่ **สาธารณรัฐประชาชนจีน** (เวลาท้องถิ่นที่จีนเร็วกว่า  
ประเทศไทย 1 ชั่วโมง กรุณาปรับเวลาของท่านเพื่อความสะดวก ในการนัดหมาย)
- บ่าย นำทุกท่านไปยัง **รถไฟทะเลดึก (Liziba Station)** ชมและเก็บภาพความมหัศจรรย์ของ  
ขบวนรถไฟที่วิ่งทะลุตัวตึกและจอดเทียบสถานีที่ตั้งอยู่บริเวณชั้นที่ 6-8 ของอาคารและขบวนรถไฟ  
จะไปทะลุออกอีกด้านหนึ่งของตัวอาคาร



จากนั้น

นำท่านเที่ยวชม **ถนนคนเดินเจียฟางเป่ย์** ใจกลางเมืองฉงชิ่ง เป็นเหมือนกับสยามสแควร์บ้านเรากันเลยทีเดียวค่ะ เพราะว่าถนนเส้นนี้เป็นแหล่งช้อปปิ้งสินค้าหลากหลายทั้งของที่ระลึกสินค้าแบรนด์เนม และของกินมากมาย อีกทั้งยังมีห้างสรรพสินค้าอยู่เรียงกันทำให้ถนนเส้นนี้มีคนเดินขวักไขว่ตลอดเวลา

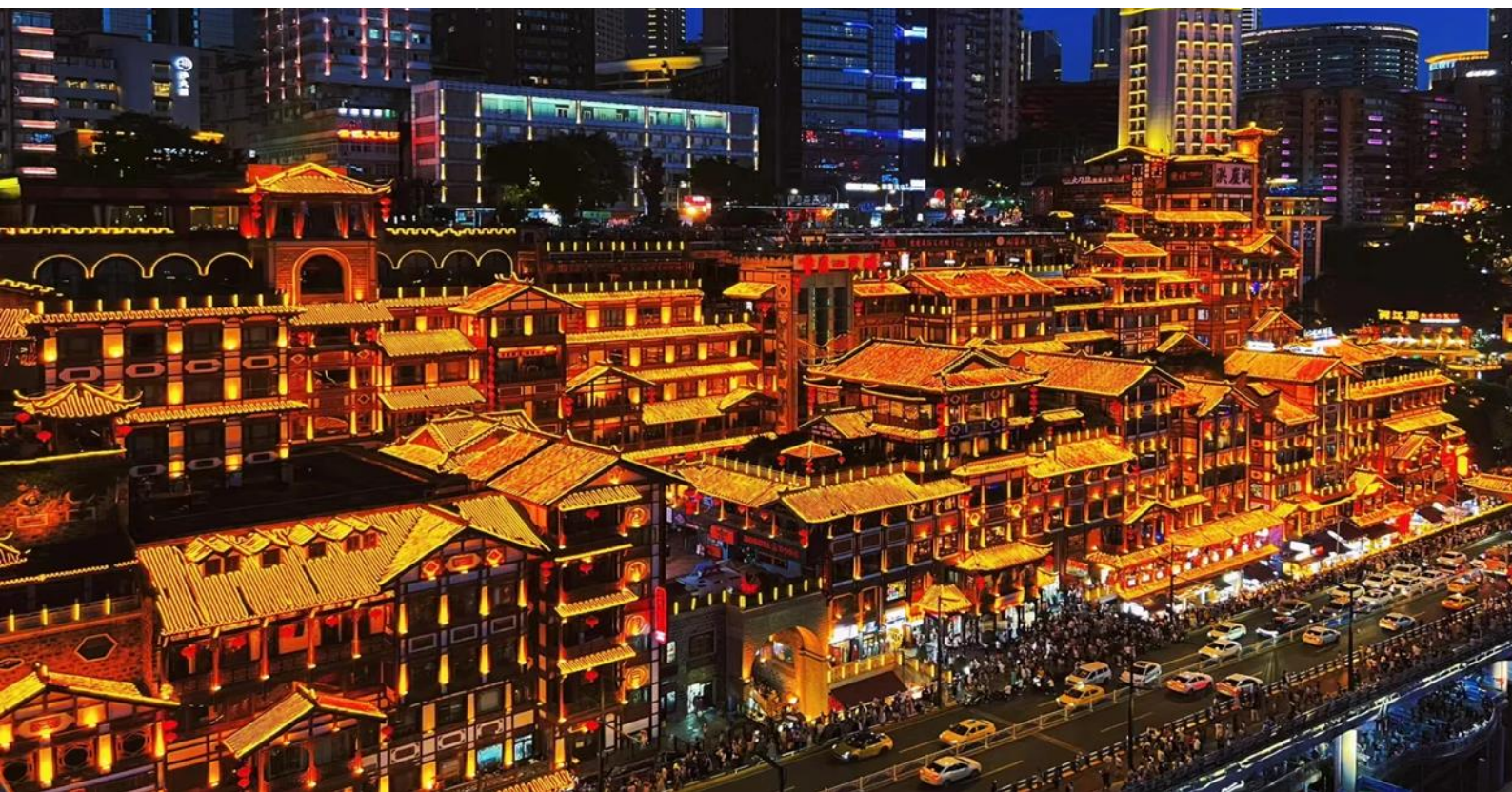


จากนั้น

ไปยัง **หมู่บ้านโบราณฉือซีไห่** สถานที่ท่องเที่ยวระดับ 4A ใจกลางเมืองฉงชิ่งเมืองโบราณที่เริ่มสร้างขึ้นในยุคราชวงศ์ซ่ง ปัจจุบันมีอายุกว่า 1,000 ปี ที่นี่เคยเป็นแหล่งผลิตเครื่องลายครามชื่อดังในยุคราชวงศ์ซ่ง ซึ่งเป็นที่มาของคำว่า ฉือซีไห่ (แปลว่าแหล่งผลิตเครื่องลายคราม) ท่านจะได้พบกับบ้านและอาคารโบราณเก่าแก่มากมายและที่นี่ยังเป็นแหล่งรวมร้านค้าของที่ระลึกและร้านอาหารพื้นเมืองมากมายให้ท่านเดินชมและเก็บภาพจากมุมสวยเก๋ภายในเมืองโบราณได้ตามอัธยาศัย



นำท่านเดินทางสู่ **หงหยาดัง** เป็นคอมเพล็กซ์มอลล์ขนาดใหญ่สร้างติดกับหน้าผา ที่เต็มไปด้วยร้านค้า ร้านอาหาร ร้านขายสินค้าที่ระลึกมากมาย และมีโรงแรมด้วย หงหยาดังมีความโดดเด่นทางด้านสถาปัตยกรรมที่ตกแต่งในรูปแบบจีนโบราณ ประกอบไปด้วย อาคารแบบจีน ถ้ำ ภูเขา น้ำตก ศาลา ทางเดิน สะพาน จุดชมวิว อีกทั้งที่นี่ยังถือเป็นจุดนัดพบยามค่ำคินของชาวเมืองฉงชิ่ง เป็นจุดชมวิวทิวทัศน์ของแม่น้ำเจียหลิง และยังเป็นอีกหนึ่งสัญลักษณ์ของเมือง ที่นักท่องเที่ยวไม่ควรพลาดที่จะแวะมาเดินเล่นถ่ายรูปอีกด้วย พื้นที่บริเวณนี้มีประวัติศาสตร์ความเป็นมาอันยาวนานกว่า 2,300 ปี ในอดีตเคยเป็นป้อมปราการเมืองของอาณาจักรปา มีวัฒนธรรมที่เรียกว่า “ปาหยู” ซึ่งในหงหยาดังทุกวันนี้ก็ยังมีโซนจัดแสดงทางวัฒนธรรมดังกล่าวอยู่นอกจากนั้นบริเวณนี้ยังถือเป็นท่าเรือในยุคแรกเริ่มของจีนโบราณอีกด้วย



คำ                    รับประทานอาหารค่ำ

ที่พัก                Holiday Inn Express Chongqing Jinxiucheng หรือระดับเทียบเท่า

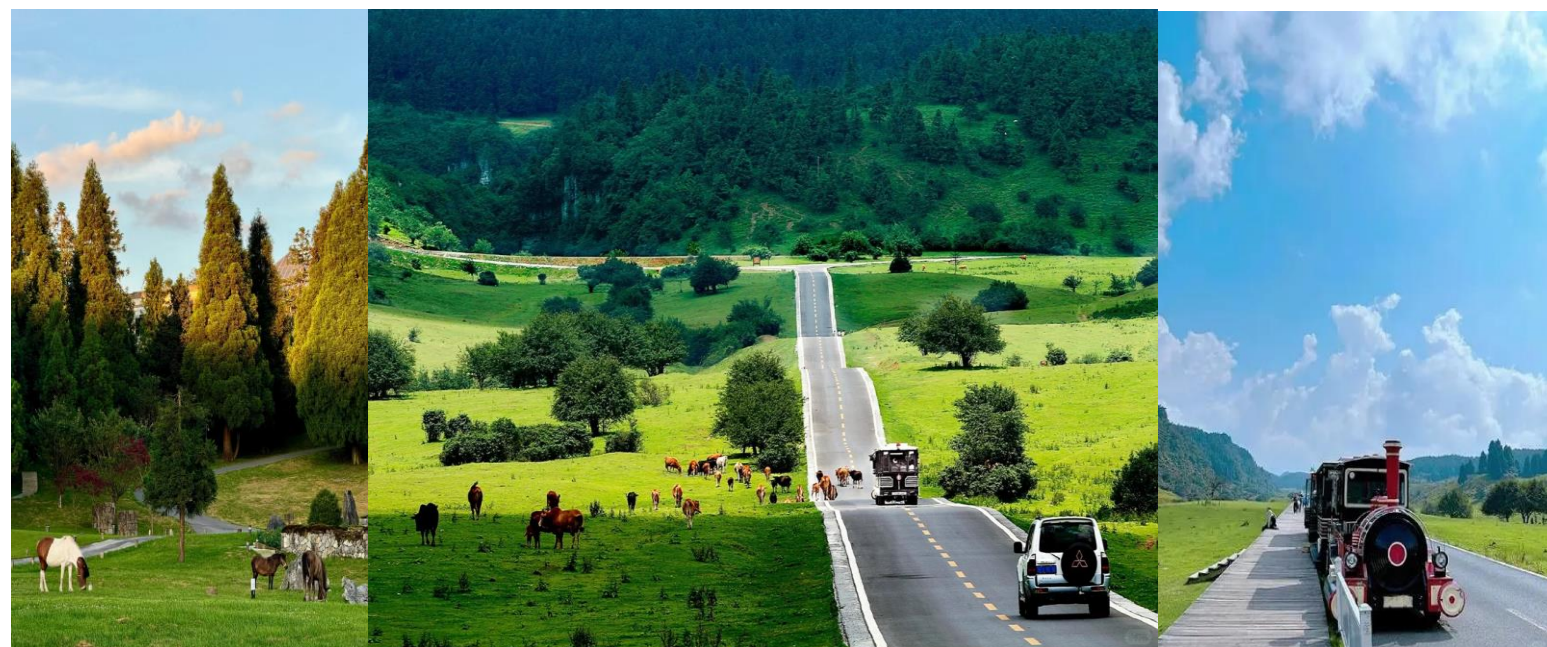
## วันที่2 ฉงชิ่ง-อุทยานเขานางฟ้า -เมืองอู่หลง

๑๐ (เช้า/เที่ยง/เย็น)

**เช้า** ๑๐ รับประทานอาหารเช้า ณ ห้องอาหารโรงแรม และออกเดินทางไปยังอุทยานเขานางฟ้า

**กลางวัน** ๑๑ รับประทานอาหารกลางวัน

นำท่านไปยัง **อุทยานเขานางฟ้า** ตั้งอยู่ทางตอนเหนือของแม่น้ำอูเจียง ระดับความสูง 1,900 เมตร จากระดับน้ำทะเล มียอดเขาสูงที่ 2,033 เมตร อุทยานท่องเที่ยวทางธรรมชาติของเมืองอู่หลงที่ถือว่าอยู่ในระดับ 5A ของ ประเทศจีน ที่อุทยานแห่งนี้ได้รับการกล่าวขานว่าเป็นอุทยานที่มีชื่อเสียงในเรื่อง ของความสวยงามทางธรรมชาติสามารถท่องเที่ยวได้ทั้งปี เนื่องจากในแต่ละฤดูก็ จะมีความสวยงามแตกต่างกันออกไป ได้รับการขนานนามว่า “ดินแดนแห่ง 4 ฤดู มหัศจรรย์”



(รวมรถไฟเล็ก เที่ยวเต็มวัน)

**ค่ำ** ๑๑ รับประทานอาหารค่ำ

**ที่พัก** Rongrong Jinke Hotel หรือระดับเทียบเท่า

วันที่3

## อุทยานแห่งชาติหลุมฟ้า สามสะพานสวรรค์ – เมืองอู่หลง – ฉงชิ่ง

๑๐ (เช้า/เที่ยง/เย็น)

- เช้า**            ๑๐ รับประทานอาหารเช้า
- ๑๑ ห้องอาหารโรงแรม
- บ่าย**            นำท่านเดินทางสู่ **อุทยานแห่งชาติหลุมฟ้า**  
**สามสะพานสวรรค์** หรือ เทียนเชิงซานเฉียว  
ซึ่งถือว่าเป็น **มรดกโลกทางธรรมชาติระดับ**  
**5A** ที่มีความสวยงามมากที่สุดในเมืองอู่หลง  
ตั้งอยู่ห่างจากเมืองอู่หลงประมาณ 18  
กิโลเมตร เกิดจากการยุบตัวของเปลือกโลก  
ทำให้เกิดเป็นบ่อหลุมขนาดใหญ่ที่ลึก  
ประมาณ 300-500 เมตร และมีบางส่วนเป็น  
โพรงทะลุเหมือนกับสะพานทอดข้ามระหว่าง  
ภูเขา  
(เที่ยวเต็มวัน)
- กลางวัน**      ๑๒ รับประทานอาหารกลางวัน
- เย็น**            นำท่านเดินทางกลับ เมืองฉงชิ่ง
- ค่ำ**             ๑๓ รับประทานอาหารค่ำ
- ที่พัก** Holiday Inn Express Chongqing Jinxiucheng  
หรือระดับเทียบเท่า





วันที่4

ฉงชิ่ง-นั่งรถไฟความเร็วสูงไปยังเมืองเฉิงตู-ถนนชอยกว้างแคบ-ถนนโบราณจีนลี่

๑๐ (เช้า/เที่ยง/เย็น)

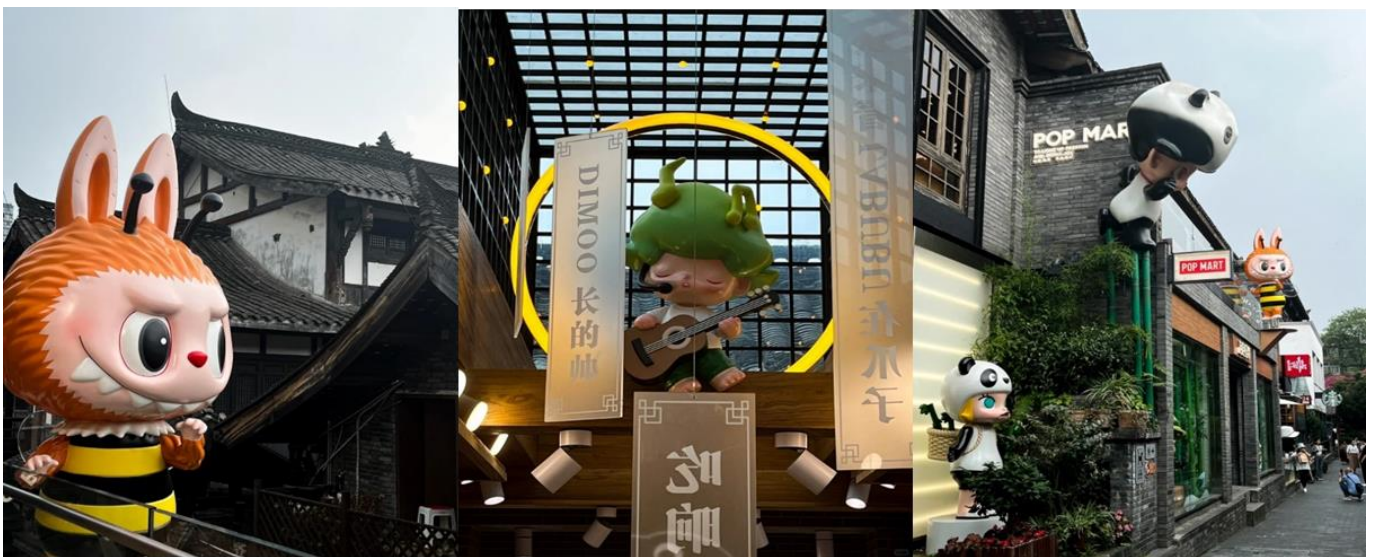
เช้า            รับประทานอาหารเช้า ณ ห้องอาหารโรงแรม

จากนั้น        นำท่านเดินทางต่อเข้าสู่ **เมืองเฉิงตู** (เดินทางโดยรถไฟ ใช้เวลาเดินทางประมาณ 3 ชั่วโมง) เป็นเมืองเอกอันยิ่งใหญ่ตั้งอยู่ใจกลาง มณฑลเสฉวน ประเทศจีน ซึ่งอยู่ บริเวณลุ่มแม่น้ำหมิน ที่อุดมสมบูรณ์มีประชากรราว 14 ล้านคน เมืองเฉิงตูนั้นนอกจากจะเป็นทั้ง ศูนย์กลางด้านการเมือง การทหาร การศึกษา การคมนาคม และอุตสาหกรรมแห่งภูมิภาคตะวันตกเฉียงใต้แล้ว ยังพร้อมไปด้วยวัฒนธรรมโบราณ และศิลปะที่หลากหลายที่สืบทอดมายาวนาน นับพันปีคู่ขนานไปกับเทคโนโลยีที่ก้าวล้ำสมัยได้อย่างลงตัว ซึ่งเราจะพบเห็นได้ที่เมืองเฉิงตู



กลางวัน      ๑๑ รับประทานอาหารกลางวัน

**บาย** ออกเดินทางสู่ **ชอยกว้างแคบ** 'ความจ้าย' ประกอบด้วยถนน 3 ซอย ได้แก่ ชอยกว้าง ชอยแคบ และ ชอยจิ่ง รวมถึงเรือนสี่ประสาน (ชื่อเหอหยวน) ที่มีอยู่ 70 หลัง มีร้านค้าริมถนนยังคงสภาพถนน การค้าแบบราชวงศ์หมิงและชิงไว้อย่างดี ประตูป้านมีสถาปัตยกรรมที่หลากหลาย เป็นถนนที่แสดงถึงเสน่ห์ของการตกแต่งด้วยเรื่องราววิถีชีวิตการเป็นอยู่ของคนจีนเฉิงตูในสมัยโบราณ ที่มีการผสมความเป็นทันสมัยเข้าไปอย่างลงตัว แต่ละซอยมีความยาวประมาณ 400 เมตร มีร้านค้าเล็กๆ ตั้งเรียงรายอยู่ในแต่ละซอยและตรอกให้เดินช้อปปิ้งเพลิน ทั้งร้านหนังสือ ร้านชา-กาแฟ บาร์ เสื้อผ้า ไปจนถึงร้านอาหารนานาชาติ ร้านอาหารและโรงน้ำชาคึกคักและหรูหรา มีบ้านโบราณและโรงละครมีเสน่ห์แบบคลาสสิก นอกจากนี้ยังมีร้านพิเศษของ Pop Mart ซึ่งสามารถถ่ายรูปกับตุ๊กตาของ Pop Mart ได้อย่างจุใจ



**จากนั้น** นำท่านชม **ถนนโบราณจีนลี่** เป็นหนึ่งในสถานที่ท่องเที่ยวที่น่าสนใจที่สุดสำหรับผู้ชื่นชอบประวัติศาสตร์และวัฒนธรรมจีน หมู่บ้านโบราณแห่งนี้มีความสำคัญอย่างยิ่งในเรื่องของประวัติศาสตร์ที่ยาวนานถึง **1,800** ปี ซึ่งเต็มไปด้วยวัฒนธรรมและขนบธรรมเนียมที่สะท้อนให้เห็นถึงวิถีชีวิตของคนจีนในยุคสมัยโบราณ นอกจากนี้ยังเป็นสถานที่ท่องเที่ยวที่มีชื่อเสียงของเฉิงตูและเป็นหนึ่งในโครงการอนุรักษ์มรดกวัฒนธรรมที่ไม่ใช่ของที่จับต้องได้ของมณฑลเสฉวน ถนนโบราณจีนลี่เคยเป็นศูนย์รวมของโรงงานทอผ้าซึ่งมีชื่อเสียงในช่วงราชวงศ์หมิง จึงได้รับชื่อว่า **จีนลี่**



คำ ๑๗ รับประทานอาหารค่ำ

ที่พัก Yubai Hotel หรือระดับเทียบเท่า

วันที่ 5

ถนนชุนชี่ลุ่ - ถนนไท่กู่หลี่ - ย่าน IFS - แพนด้าปิ่นตึก - POP MART

สนามบินเฉิงตูเทียนฟู่-สนามบินดอนเมือง (SL933 13:30 -17:35)

📍 (เช้า/-/-)

เช้า ๑๗ บริการอาหารเช้า ณ ห้องอาหารโรงแรม

นำท่านเดินทางสู่ **ถนนคนเดินชุนชี่ลุ่** ย่านช้อปปิ้งหลายช่วงตึกของเฉิงตู จะเทียบกับทั้งสะพานสยามของกรุงเทพฯก็คงพอได้ ขอเตือนขาช้อปปิ้งทั้งหลายว่า ควรจำร้านรวงที่เดินผ่านหรือปักหมุดในแอปแผนที่ให้ดี เพราะนอกจากช้อปปิ้งไฮสตรีตทั้งแบรนด์จีนแบรนด์นอกตรงถนนสายหลักแล้วยังมีห้างสรรพสินค้า (Parkson ห้างผู้จิ้ง ไท่ผิงหยาง อิเซตัน อิโตะโยะกะโตะ ฯลฯ) ตรอกซอกซอยร้านทุกอย่าง 10 หยวน



นำท่านชมจุดเช็คอินที่หลายท่านควรรมา **แพนด้ายักษ์ (IFS BUILDING)** เป็นแพนด้าที่อ้วนน่ารัก กำลังป่ายปีนตึก เป็นประติมากรรมแพนด้ายักษ์แขวนอยู่บนอาคาร IFS ในใจกลางเมืองเฉิงตู และเมื่อท่านเดินจนสุดถนนท่านได้พบกับ จอสามมิติ ขนาดใหญ่ยักษ์ที่หัวถนนโดนท่านสามารถเห็นภาพสามมิติด้วยตาเปล่า จอสามมิตินี้มีภาพสุดน่ารักวนเวียนกันไปโดยเฉพาะภาพที่สร้างความสนใจให้กับนักท่องเที่ยวที่ผ่านไปมาก็คงไม่พ้นจำหมีแพนด้าที่ต่างทำให้นักท่องเที่ยวต้องหยุดชมความน่ารัก และพลาดไม่ได้กับ POP MART ร้านค้าของเล่นที่ฮิตมาแรงอย่างมาก ณ ตอนนี้นำท่านได้เลือกจุ่ม ART TOYS สะสมเป็นของที่ระลึกกลับบ้านประเทศไทย

นำท่านสู่ **ถนนไท่กุ่หลี่** แต่เดิมที่ตรงนี้คือบริเวณของวัดต้าฉือที่พระถังซำจั๋ง เคยจำพรรษาก่อนเดินทางไปชมพูทวีป โดยทางโครงการได้อนุรักษ์อาคารบางส่วนและปรับปรุงพื้นที่รอบ ๆ ขึ้นโดยมีวัดเป็นศูนย์กลาง ปัจจุบันไท่กุ่หลี่เป็นที่ตั้งของวัด ซ้อปั้งคอมเพล็กซ์ ร้านอาหาร ห้างสรรพสินค้า โรงภาพยนตร์ จัตุรัส และโรงแรมหรู

ได้เวลาสมควรนำท่านเดินทางสู่สนามบิน

13:30 น. ออกเดินทางสู่ สนามบินดอนเมือง โดยเที่ยวบินที่ (SL933) **(ไม่มีบริการอาหารบนเครื่อง)**

17:35 น. เดินทางถึง กรุงเทพฯ โดยสวัสดิภาพ พร้อมความประทับใจมิรู้ลืม



# หมายเหตุสำคัญโปรดอ่าน

- กรุณาทำการจองล่วงหน้าก่อนเดินทางอย่างน้อย 45 วัน พร้อมชำระเงินมัดจำ ท่านละ 10,000 บาท/ท่าน และชำระส่วนที่เหลือ 30 วัน ก่อนการเดินทาง กรณีวันเดินทางน้อยกว่า 30 วัน หรือราคาทัวร์พิเศษต้องชำระค่าทัวร์เต็มจำนวน 100% เท่านั้น

## กรุณาชำระค่าทัวร์เต็มจำนวน ในกรณีที่ค่าทัวร์ราคาต่ำกว่า 10,000 บาท

- อัตราค่าบริการนี้จำเป็นต้องมีผู้เดินทาง จำนวน 15 ท่าน ขึ้นไป กรณีที่มีผู้เดินทางไม่ถึงตามจำนวนที่กำหนด (ขอสงวนสิทธิ์ไม่มีหัวหน้าทัวร์ให้บริการแต่มีไกด์ท้องถิ่น) ทางบริษัทฯ ขอสงวนสิทธิ์ในการเลื่อนการเดินทางหรือเปลี่ยนแปลงอัตราค่าบริการ

(ปรับราคาเพิ่มขึ้น เพื่อให้คณะได้ออกเดินทาง ตามความต้องการ)

- ท่านที่ต้องออกบัตรโดยสารภายในประเทศ (ตัวเครื่องบิน, รถบัส, รถไฟ) กรุณาสอบถามที่เจ้าหน้าที่ทุกครั้งก่อนทำการออกบัตรโดยสาร เนื่องจากสายการบินอาจมีการปรับเปลี่ยนไฟล์ทหรือเวลาบินโดยไม่แจ้งให้ทราบล่วงหน้า และการแนะนำจากเจ้าหน้าที่เป็นเพียงการแนะนำเท่านั้น
- ระหว่างท่องเที่ยวหากนักท่องเที่ยวได้รับการตรวจยืนยันว่ามีเชื้อโควิด ทางโรงแรมอาจมีค่าทำความสะอาดห้องพักเพิ่มเติม (ไม่รวมอยู่ในรายการทัวร์)
- ในกรณีที่ภาครัฐทั้งไทยและประเทศปลายทางมีข้อกำหนดในการกักตัวหรือการตรวจหาเชื้อโควิด-19 ทุกประเภท ผู้เดินทางต้องรับผิดชอบค่าใช้จ่ายส่วนนี้ด้วยตัวท่านเอง (ไม่รวมอยู่ในรายการทัวร์)
- ของแถมไม่สามารถเปลี่ยนแปลงเป็นส่วนลดหรือเงินสดได้ หากไม่เข้าร่วมจะไม่มีคืนเงินใดๆทั้งสิ้น
- เงื่อนไขกรมธรรม์ประกันภัยเป็นไปตามเงื่อนไขของบริษัทฯ ประกันเป็นผู้พิจารณา
- อัตรานี้ต้องเดินทางไป-กลับพร้อมคณะเท่านั้น
- เด็ก: ราคาไม่มีไม่มีราคาเด็ก  
เด็ก 2 ถึง 12 ปี ชำระค่าทัวร์เท่าผู้ใหญ่
- บริษัทฯ ขอสงวนสิทธิ์ในการเปลี่ยนแปลงเพื่อให้เกิดความเหมาะสมการเดินทางเป็นครอบครัว
- หากท่านเดินทางเป็นครอบครัวใหญ่หรือเดินทางพร้อมสมาชิกในครอบครัวที่ต้องได้รับการดูแลเป็นพิเศษ(Wheelchair) เด็กและผู้สูงอายุที่มีโรคประจำตัว หรือ ไม่สะดวกในการเดินทางท่องเที่ยวติดต่อกัน ท่านและ ครอบครัวต้องให้การดูแลสมาชิกภายในครอบครัวของตนเอง เนื่องจากการเดินทางเป็นหมู่คณะ หัวหน้าทัวร์ มีความจำเป็นต้องดูแลและคณะทัวร์ทั้งหมด สำหรับผู้เดินทางที่อายุไม่ถึง 18 ปีและไม่ได้เดินทางกับบิดามารดาต้องมีจดหมายยินยอมให้บุตรเดินทางไปต่างประเทศจากบิดาหรือมารดาแนบมาด้วย

# รายละเอียดเพิ่มเติม



- กรณีมี “คดีความ” ที่ไม่อนุญาตให้ทางเดินทางออกนอกประเทศได้ โปรดทำการตรวจสอบก่อนการจองทัวร์ว่า ท่านสามารถเดินทางออกนอกประเทศได้หรือไม่ ถ้าไม่สามารถเดินทางได้ซึ่งเป็นที่อยู่เหนือการควบคุมของบริษัท ทางบริษัทจะขอไม่รับผิดชอบใดๆ ทั้งสิ้น

- กรณี “หญิงตั้งครรภ์” ท่านจะต้องมีใบรับรองแพทย์ ระบุชัดเจนว่าสามารถเดินทางออกนอกประเทศได้ รวมถึงรายละเอียดอายุครรภ์ที่ชัดเจน สิ่งที่อยู่เหนือการควบคุมของบริษัท ทางบริษัทจะขอไม่รับผิดชอบใดๆ ทั้งสิ้น



## เงื่อนไขการยกเลิกการเดินทาง

- กรณีที่นักท่องเที่ยวต้องการ **ขอยกเลิกการเดินทาง เลื่อน หรือ เปลี่ยนแปลงการเดินทาง** นักท่องเที่ยว (ผู้มีรายชื่อในเอกสารการจอง) จะต้องอีเมล เพื่อลงนามในเอกสารแจ้งยืนยันยกเลิกการจอง กับทางบริษัท เป็นลายลักษณ์อักษรเท่านั้น **ทางบริษัทไม่รับยกเลิกการจองผ่านทางโทรศัพท์** ไม่ว่ากรณีใดๆ ทั้งสิ้น
- กรณีนักท่องเที่ยวต้องการ **ขอรับเงินค่าบริการคืน** กรุณา **ส่งเอกสารทางอีเมล** เอกสารที่ใช้ประกอบการขอรับเงินคืนรายละเอียดดังนี้
  - หน้าสมุดบัญชีธนาคารที่ต้องการให้นำเงินเข้า
  - ใบเรียกเก็บเงิน หรือ หลักฐานการชำระเงินค่าบริการต่างๆทั้งหมด
  - พาสปอร์ตหน้าแรกของผู้เดินทาง



**\*\*กรณีมอบอำนาจจะต้องมีหนังสือมอบอำนาจ และ สำเนาบัตรประชาชนของผู้รับมอบอำนาจ \*\***

# เงื่อนไขการคืนเงินค่าบริการดังนี้



## แจ้งยกเลิกก่อนเดินทางตั้งแต่ 30 วันขึ้นไป

คืนค่าใช้จ่ายทั้งหมด หรือ หักค่าใช้จ่ายจริงที่เกิดขึ้น  
(กรณีวันเดินทางตรงกับช่วงวันหยุดนักขัตฤกษ์ ไม่ว่าจะวันใดวันหนึ่ง  
ทางบริษัทขอสงวนสิทธิ์ในการยกเลิกการเดินทางไม่น้อยกว่า 55 วัน)



## แจ้งยกเลิกก่อนเดินทาง 15-29 วัน

เก็บค่าใช้จ่ายท่านละ 50% ของค่าทัวร์หรือ หักค่าใช้จ่ายจริงที่เกิดขึ้น  
(กรณีที่มีค่าใช้จ่ายตามจริงมากกว่ากำหนด ทางบริษัทขอสงวนสิทธิ์  
ในการเรียกเก็บค่าใช้จ่ายเพิ่ม)



## แจ้งยกเลิกก่อนเดินทาง 0-14 วัน

เก็บค่าใช้จ่ายท่านละ 100% ของค่าทัวร์

# อัตราค่าบริการนี้รวม

01

ค่าภาษีสนามบินทุกแห่งที่มี



02

ค่าจ้างมัคคุเทศก์คอยบริการตลอดการเดินทาง



03

ค่าตัวเครื่องบินไป-กลับพร้อมคณะ



04

ค่าน้ำหนักกระเป๋าสัมภาระ  
เป็นไปตามสายการบินกำหนด



05

ค่าอาหารตามมือที่ระบุในรายการ





# อัตราค่าบริการนี้รวม



06

ค่าที่พักตามที่ระบุในรายการพักห้องละ 2-3 ท่าน

07

ค่าประกันอุบัติเหตุระหว่างเดินทางวงเงิน  
ท่านละ 1,000,000 บาทเงื่อนไขตามกรมธรรม์



08

ค่าน้ำดื่มวันละ 1 ขวดต่อท่าน



09

ค่ารถรับ-ส่ง และนำเที่ยวตามรายการ



10

ค่าเข้าชมสถานที่ต่างๆ ตามรายการ



# อัตราค่าบริการนี้ไม่รวม

01

ค่าใช้จ่ายส่วนตัวนอกเหนือจากรายการที่ระบุ

เช่น ค่าทำหนังสือเดินทาง, ค่าโทรศัพท์, ค่าโทรศัพท์ ทางไกล, ค่าอินเทอร์เน็ต, ค่าซักกรีด, มินิบาร์ในห้อง (กรุณาสอบถามจากหัวหน้าทัวร์ก่อนการใช้บริการ)

02

ค่าดำเนินการอื่นๆสำหรับผู้ที่ไม่ได้ถือหนังสือเดินทางสัญชาติไทย  
ค่าดำเนินการแจ้งเข้า-ออกประเทศเพิ่มเติม

03

ค่าน้ำหนักกระเป๋าเดินทางในกรณีที่เกิดเกินกว่า  
สายการบินกำหนดไว้ ท่านจะต้องชำระเอง

04

ค่าอาหารพิเศษที่นอกเหนือจากรายการทัวร์กำหนดและ  
รวมถึงการริควสอาหารพิเศษต่างๆ เช่น อาหารเจ, มังสวิรัติ,  
อาหารทะเล เป็นต้น

05

ค่าทิปคนขับรถและมัคคุเทศก์ท้องถิ่น  
ชำระที่สนามบิน

# อัตราค่าบริการนี้ไม่รวม

06

ค่าบริการอื่นๆเพิ่มของสายการบิน เช่น ที่นั่ง,อาหาร,วีลแชร์ และบริการเสริมอื่น (ถ้ามี)

07

ค่าทิปหัวหน้าทัวร์แล้วแต่ความพึงพอใจ

## ข้อควรทราบอื่นๆ ทั่วไปที่ท่านควรทราบ

- มีบุคคล พนักงาน หรือตัวแทนของทางบริษัท ไม่มีอำนาจในการให้คำสัญญาใดๆ แทนบริษัทเว้นแต่มีเอกสารลงนามโดยผู้มีอำนาจของบริษัทกำกับเท่านั้น
- นักท่องเที่ยวต้องมีความพร้อมในการเดินทางทุกประการ หากเกิดเหตุสุดวิสัยใดๆ ระหว่างรอการเดินทาง อันไม่ใช่เหตุที่เกี่ยวข้องกับทางบริษัท อาทิ วิชาไม่ผ่าน เกิดอุบัติเหตุที่ไม่สามารถควบคุมได้ นอกเหนือการควบคุมและคาดหมาย ทางบริษัทจะรับผิดชอบคืนค่าทัวร์เฉพาะส่วนที่บริษัทยังไม่ได้ชำระแก่ทางคู่ค้าของทาง บริษัท หรือจะต้องชำระตามข้อ ตกลงแก่คู่ค้าตามหลักปฏิบัติเท่านั้น
- คณะทัวร์นี้ เป็นการชำระค่าใช้จ่ายทั้งหมดแบบผูกขาดกับตัวแทนบริษัทที่ได้รับการรับรองอย่างถูกต้อง ประเทศปลายทาง ซึ่งบางส่วนของโปรแกรมอาจจำเป็นต้องท่องเที่ยวอันเป็นไปตามนโยบายของประเทศปลายทางนั้นๆ กรณีที่ท่านไม่ต้องการใช้บริการส่วนใดส่วนหนึ่ง ไม่ว่าจะกรณีใดก็ตามจะไม่สามารถคืนค่าใช้จ่าย ให้ได้ และ อาจมีค่าใช้จ่ายเพิ่มเติมขึ้น ตามมาเป็นบางกรณี ทางบริษัทขอสงวนสิทธิ์ในการเรียกเก็บค่าใช้จ่ายที่ เกิดขึ้นจริงทั้งหมดกับผู้เดินทาง กรณีที่เกิดเหตุการณ์ขึ้น ไม่ว่าจะกรณีใดก็ตาม

# ข้อควรทราบอื่นๆ ทั่วไปที่ท่านควรทราบ

- ทัวร์นี้สำหรับผู้มีวัตถุประสงค์เพื่อการท่องเที่ยวเท่านั้น
- ทัวร์นี้ขอสงวนสิทธิ์สำหรับผู้เดินทางที่ถือหนังสือเดินทางธรรมดา (หน้าปกสีน้ำตาล / เลือดหมู) เท่านั้น กรณีที่ท่านถือหนังสือเดินทางราชการ (หน้าปกสีน้ำเงินเข้ม) หนังสือเดินทางทูต (หน้าปกสีแดงสด) และต้องการเดินทางไปพร้อมคณะทัวร์ อันมีวัตถุประสงค์เพื่อการท่องเที่ยว โดยไม่มีเจตนาขายเชิญ หรือ เอกสารใดเชื่อมโยง เกี่ยวกับการขออนุญาตการใช้หนังสือเดินทางพิเศษอื่น หากไม่ผ่านการอนุมัติของคอนันเตอร์เช็คอินด้านตรวจคน เข้าเมือง ทั้งฝั่งประเทศไทย (ต้นทาง) ขาออก และ ต่างประเทศ (ปลายทาง) ขาเข้า ไม่ว่าจะกรณีใดก็ตาม ทางบริษัท ขอสงวนสิทธิ์ไม่รับผิดชอบความผิดพลาดที่จะเกิดขึ้นในส่วนนี้ ไม่ว่าจะส่วนใดส่วนหนึ่ง
- ทัวร์นี้เป็นทัวร์แบบเหมาจ่ายล่วงหน้าเรียบร้อยแล้วทั้งหมด หากท่านไม่ได้ร่วมเดินทางหรือใช้บริการตามที่ระบุไว้ในรายการ ไม่ว่าจะบางส่วนหรือทั้งหมด หรือถูกปฏิเสธการเข้า-ออกเมือง หรือด้วยเหตุผลใดๆ ก็ตาม ทางบริษัทขอสงวนสิทธิ์ไม่คืนเงินค่าบริการ ไม่ว่าจะบางส่วนหรือทั้งหมดให้แก่ท่านไม่ว่ากรณีใดๆ ก็ตาม
- ทางบริษัทขอสงวนสิทธิ์ไม่รับผิดชอบค่าเสียหายจากความผิดพลาดในการสะกดชื่อ นามสกุล คำนำหน้าชื่อ เลขที่หนังสือเดินทาง เลขที่วีซ่า และอื่นๆ เพื่อใช้ในการจองตั๋วเครื่องบิน ในกรณีที่นักท่องเที่ยวหรือเอเยนต์ไม่ได้ส่งหน้าหนังสือเดินทาง และ หน้าวีซ่ามาให้กับทางบริษัทพร้อมการชำระเงินมัดจำหรือส่วนที่เหลือทั้งหมด
- ทางบริษัทขอสงวนสิทธิ์ในการเปลี่ยนแปลงรายการการเดินทางตามความเหมาะสมเพื่อให้สอดคล้องกับสถานการณ์ภูมิอากาศและเวลา ณ วันที่เดินทางจริงของประเทศที่เดินทาง ทั้งนี้ทางบริษัทจะ คำนึงถึงความปลอดภัย และ ประโยชน์ของลูกค้าเป็นสำคัญ
- ทางบริษัทขอสงวนสิทธิ์ไม่รับผิดชอบต่อความเสียหายหรือค่าใช้จ่ายใดๆ ที่เพิ่มขึ้นของนักท่องเที่ยวที่ไม่ได้เกิดจากความผิดของทางบริษัท เช่น ภัยธรรมชาติ การจลาจล การนัดหยุดงาน การปฏิวัติ อุบัติเหตุ ความเจ็บป่วย ความสูญหายหรือเสียหายของสัมภาระ ความล่าช้า เปลี่ยนแปลง หรือการบริการของ สายการบิน เหตุสุดวิสัยอื่น เป็นต้น
- อัตราค่าบริการนี้คำนวณจากอัตราแลกเปลี่ยนเงินตราต่างประเทศ ณ วันที่ทางบริษัทเสนอราคา ดังนั้น ทางบริษัทขอสงวนสิทธิ์ในการปรับราคาค่าบริการเพิ่มขึ้น ในกรณีที่มีการเปลี่ยนแปลงอัตราแลกเปลี่ยนเงินตราต่างประเทศ ค่าตัว เครื่องบิน ค่าภาษีน้ำมัน ค่าภาษีสนามบิน ค่าประกันภัยสายการบิน การเปลี่ยนแปลงเที่ยวบิน ฯลฯ ที่ทำให้ต้นทุนสูงขึ้น

# ข้อควรระวัง

1. บริษัทจะไม่รับผิดชอบต่อค่าใช้จ่ายและความรับผิดชอบทางกฎหมายสำหรับความสูญเสียและผลที่ตามมาทั้งหมดที่เกิดจากความล่าช้าหรือการกักขังในรถไฟ ทางหลวง เรือ และสายการบิน เนื่องจากสภาพอากาศ ภัยพิบัติทางธรรมชาติ นโยบายของรัฐบาล เหตุผลทางการทหาร และเหตุสุดวิสัยอื่น ๆ หากเวลาการเดินทางล่าช้าหรือมีค่าใช้จ่ายเพิ่มขึ้นและนักท่องเที่ยวต้องเสียค่าใช้จ่ายทำให้ไม่สามารถเยี่ยมชมจุดชมวิวดูได้ ตัวแทนการท่องเที่ยวจะรับผิดชอบในการคืนเงินค่าตัวตามราคาที่ตกลงกันเท่านั้น
2. หากมีเหตุผลพิเศษที่ทำให้เกิดความคลาดเคลื่อนตามมาตรฐานจะมีการคืนเงินหรือเรียกเก็บตามสถานการณ์ที่เกิดขึ้นจริง โดยไม่ลดจำนวนสถานที่ท่องเที่ยว บริษัทขอสงวนสิทธิ์ในการปรับเปลี่ยนลำดับการเยี่ยมชม
3. ในระหว่างการเดินทางหากเกิดเหตุสุดวิสัยที่เป็นอันตรายต่อความปลอดภัยส่วนบุคคลและทรัพย์สินของนักท่องเที่ยวหรือสถานการณ์ที่ไม่คาดคิดซึ่งไม่เกิดจากความรับผิดชอบต่อของบริษัททัวร์ บริษัททัวร์จะต้องปรับเปลี่ยนหรือเปลี่ยนแปลงการจัดการตามกำหนดการที่ตกลงไว้ในสัญญาการเดินทางบริษัทจะต้องแจ้งให้กับนักท่องเที่ยวทราบล่วงหน้าหากไม่สามารถชี้แจงล่วงหน้าได้เนื่องจากสถานการณ์ที่ไม่อาจควบคุมได้ บริษัทจะทำการชี้แจงภายหลัง สำหรับสถานที่ท่องเที่ยวหรือกิจกรรมที่นักท่องเที่ยวไม่สามารถเข้าร่วมได้ บริษัทจะรับผิดชอบในการเปลี่ยนไปยังสถานที่ท่องเที่ยวหรือโปรแกรมการท่องเที่ยวที่มีราคาเท่าเดิม หรือคืนเงินส่วนต่างค่าบัตรเข้าชม สำหรับโปรแกรมที่เป็นของแถมที่ไม่สามารถเข้าร่วมได้เนื่องจากสภาพอากาศหรือเหตุผลอื่น ๆ ที่ไม่คาดคิด หรือเหตุผลส่วนบุคคล บริษัทจะไม่ทำการเปลี่ยนแปลงและไม่คืนค่าใช้จ่ายใด
4. โรงแรมที่ระบุในโปรแกรมการเดินทาง เป็นการแนะนำของพนักงานที่อิงจากความคิดเห็นของนักท่องเที่ยวเกี่ยวกับประสบการณ์การเข้าพักที่โรงแรมและสภาพการให้บริการการท่องเที่ยวในท้องถิ่น ซึ่งการประเมินนี้ไม่ได้เป็นตัวแทนของมาตรฐานทางการ หากท่านมีความกังวลเกี่ยวกับโรงแรมที่ไม่มีดาว กรุณาเลือกพักในโรงแรมที่ได้ท่านต้องการ
5. บริษัทของเราจะปฏิบัติตามโรงแรมและมาตรฐานการรับประทานอาหารที่ระบุในโปรแกรมการเดินทาง แต่ชื่อโรงแรมและสถานที่รับประทานอาหารเฉพาะที่ระบุไว้ก่อนออกเดินทางเป็นเพียงข้อมูลอ้างอิง บริษัทขอสงวนสิทธิ์ในการปรับเปลี่ยนโรงแรมและสถานที่รับประทานอาหารในกรณีที่ยังคงอยู่ในมาตรฐานระดับเดียวกัน
6. จะไม่มีการคืนเงินค่าใช้จ่ายทั้งหมดในโปรแกรมการเดินทางหากผู้เข้าร่วมทัวร์ถอนตัวชั่วคราวจากการเดินทางด้วยเหตุผลใดก็ตาม
7. ความเสียหายและค่าใช้จ่ายเพิ่มเติมใดๆ ที่เกิดจากตัวนักท่องเที่ยวเองในระหว่างการท่องเที่ยว นักท่องเที่ยวจะต้องรับผิดชอบต่อค่าใช้จ่ายนั้นๆเอง
8. ทริปนี้ไม่มีการจัดห้องเดี่ยว หากมีผู้ชายคนเดียวและผู้หญิงคนเดียว เราจะพยายามจัดให้แชร์ห้องร่วมกัน กรุณาร่วมมือและเข้าใจ หากไม่สามารถแชร์ห้องได้ กรุณาชำระส่วนต่างสำหรับห้องเดี่ยว
9. การชดเชยประกันอุบัติเหตุสำหรับความบาดเจ็บส่วนบุคคลและความเสียหายต่อทรัพย์สินที่เกิดจากอุบัติเหตุจากรถจะเป็นไปตาม 'มาตรการของสาธารณรัฐประชาชนจีนในการจัดการอุบัติเหตุจากรถ' และระเบียบประกันอุบัติเหตุของบริษัทประกัน

# ข้อควรระวังเกี่ยวสุขภาพ

1. กรุณาแจ้งข้อมูลเกี่ยวกับสุขภาพอย่างตรงไปตรงมาให้กับบริษัทท่องเที่ยว เช่น โรคเลือดออกในสมอง โรคหัวใจ โรคหัวใจขาดเลือด ความดันโลหิตสูง และโรคอื่นๆ ควรระมัดระวังในการเดินทางขึ้นที่สูง ซึ่งเส้นทางนี้ตั้งอยู่ในพื้นที่สูง นักท่องเที่ยว: เมื่อเซ็นชื่อ ผู้เข้าร่วมทัวร์รับทราบและยืนยันว่าสุขภาพของตนสมบูรณ์และเหมาะสมสำหรับการเดินทาง หากมีการปกปิดข้อมูล จะต้องรับผิดชอบต่อผลที่ตามมา ผู้เยาว์ ผู้สูงอายุ ผู้ที่มีประวัติโรคลมชัก โรคจิตเวช และโรคอื่นๆ ต้องมีผู้ใหญ่ไปด้วย มิฉะนั้นจะต้องรับผิดชอบต่อผลที่ตามมา (การเดินทางระยะไกล ใช้เวลานาน อุณหภูมิแตกต่างกันมาก และบางพื้นที่อยู่ในระดับสูง กรุณาอ่านหมายเหตุอย่างละเอียดก่อนลงทะเบียน) นักท่องเที่ยวต้องเข้าใจความยากลำบากของการเดินทางและการเดินทางภายใต้ข้อกำหนดด้านการแพทย์ที่จำกัด เพื่อพิจารณาสุขภาพของตนว่ามีความเหมาะสมในการเข้าร่วมทัวร์นี้ก่อนลงทะเบียนเข้าร่วมทัวร์ บริษัทท่องเที่ยวจะไม่รับผิดชอบต่ออาการเจ็บป่วยหรือการบาดเจ็บเพิ่มเติมที่เกิดจากประวัติการแพทย์ส่วนบุคคลและความพิการทางร่างกายในระหว่างการเดินทาง และกรณีเหล่านี้จะถูกลบออกจากข้อกำหนดความรับผิดชอบและประกันอุบัติเหตุของบริษัทประกันที่มีอยู่ บริษัทท่องเที่ยวไม่ใช่อุปกรณ์ที่ให้บริการด้านสุขภาพและไม่สามารถระบุได้ว่าสุขภาพของนักท่องเที่ยวเหมาะสมสำหรับการเข้าร่วมทัวร์นี้หรือไม่ การลงนามในสัญญาการเดินทางกับบริษัทท่องเที่ยวถือว่าผู้เข้าร่วมทัวร์ได้เข้าใจถึงความยากลำบากของการเดินทางและข้อกำหนดด้านการแพทย์ที่จำกัดในระหว่างการเดินทางและได้รับความเห็นชอบจากแพทย์ผู้เชี่ยวชาญแล้ว

- 1.) เมื่อนักท่องเที่ยวลงทะเบียน ควรตรวจสอบให้แน่ใจว่าสุขภาพดีและสามารถทำกิจกรรมท่องเที่ยวได้ หากสุขภาพไม่ดี ควรปรึกษาแพทย์เพื่อดูว่าสามารถเข้าร่วมทัวร์นี้ได้หรือไม่ ควรเตรียมยาและยามาตามสภาพของตนเอง นักท่องเที่ยวจะต้องรับผิดชอบต่อผลที่เกิดจากโรคภัยไข้เจ็บของตนเอง นักท่องเที่ยวจะต้องเซ็นชื่อเพื่อยืนยันสถานะสุขภาพก่อนออกเดินทางกับกลุ่ม
- 2.) กรณีฉุกเฉิน นักท่องเที่ยวควรแจ้งเจ้าหน้าที่อย่างรวดเร็ว และบริษัทท่องเที่ยวจะช่วยนักท่องเที่ยวไปยังสถานพยาบาลในท้องถิ่นที่ใกล้ที่สุดเพื่อทำการตรวจสอบและรักษา
- 3.) นักท่องเที่ยวที่มีปัญหาการได้ยินหรือการมองเห็นจะต้องมีผู้ร่วมเดินทางที่มีสุขภาพดีไปด้วยในการเข้าร่วมทัวร์ ผู้ที่มีโรคทางจิตซึ่งไม่สามารถควบคุมพฤติกรรมของตนเองไม่ได้รับอนุญาตให้ลงทะเบียนเข้าร่วมทัวร์
- 4.) ผู้ป่วยที่มีโรคหัวใจ, โรคปอด, โรคสมอง และโรกระบบเลือด รวมถึงผู้สูงอายุที่มีอายุมากกว่า 65 ปี จะไม่เหมาะสมสำหรับการลงทะเบียนเข้าร่วมทัวร์ของบริษัทท่องเที่ยว
- 5.) สตรีมีครรภ์ควรเลือกเส้นทางอื่น เพื่อความปลอดภัยของท่าน โปรดอย่าปกปิดอาการของท่านสามารถเลือกเส้นทางอื่นได้ (หากมีการปกปิดโรคภัยไข้เจ็บ จะต้องรับผิดชอบต่อผลที่ตามมา)