

รหัสทัวร์ : FWTJZ005-1

หนาวสะท้าน

JIUZHAIYOU



ทัวร์เจิงตู • จิวจ้ายโกว • หวงหลง



หม้อไฟจามร

FREE

นั่งรถไฟความเร็วสูง



35,999.-

ราคาเริ่มต้น

อุทยานหวงหลง อุทยานจิวจ้ายโกว
สถานีขงพาน (รถไฟความเร็วสูง) สวนสาธารณะประชาชน
ศูนย์อนุรักษ์แพนด้า พิพิธภัณฑ์ซานซิงตง

จิวจ้ายโกว



อุทยานหวงหลง



ก.พ.-เม.ย.68



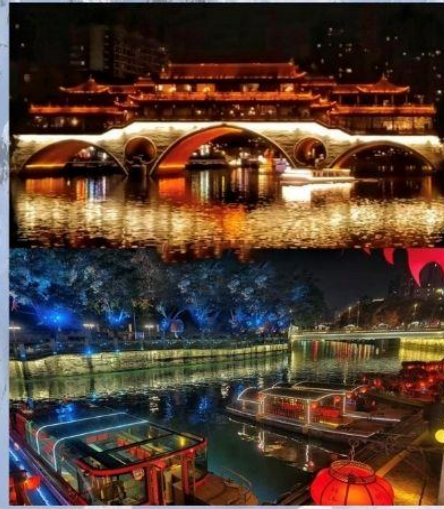
ไฮไลท์การเดินทาง



เที่ยวชมอุทยานหวงหลง



ชมแพนด้าสุดน่ารัก



เดินเล่นในเมืองเฉิงตู แวะทานของอร่อยในตัวเมือง



นั่งรถไฟความเร็วสูง



ตารางเดินทาง

โปรแกรมเดินทาง 6 วัน 5 คืน



กุมภาพันธ์ - เมษายน 2568



น้ำหนักกระเป๋า 20 Kg



อาหาร 15 มื้อ

เริ่มต้น 35,999 บาท

BKK •-----✈-----• TFU

TFU •-----✈-----• BKK

ไฟล์ท

เวลาออก

เวลาถึง

ไฟล์ทบิน

เวลาออก

เวลาถึง

3U3936

18:05

22:10

3U3935

14:40

16:40

วัน	โปรแกรมทัวร์	เช้า	เที่ยง	เย็น	โรงแรม
1	สนามบินสุวรรณภูมิ - สนามบินเฉิงตูเทียนฟู (3U3936 18:05 - 22:10)	-	-	-	Hamb Hotel หรือระดับเทียบเท่า 4ดาว
2	เฉิงตู - สถานีซงพาน (รถไฟความเร็วสูง) - อุทยานหวงหลง (รวมกระเช้า) จิวจ้ายโกว	🍴	🍴	🍴	Jiuzhai Journey Hotel หรือระดับเทียบเท่า 4 ดาว
3	ทัวร์จิวจ้ายโกว (เต็มวัน)	🍴	🍴	🍴	Jiuzhai Journey Hotel หรือระดับเทียบเท่า 4 ดาว
4	จิวจ้ายโกว - สถานีซงพาน (รถไฟความเร็วสูง) - เฉิงตู สวนสาธารณะประชาชน	🍴	🍴	🍴	Hamb hotel หรือระดับเทียบเท่า 4ดาว
5	เฉิงตู - ศูนย์อนุรักษ์แพนด้า - พิพิธภัณฑ์ซานซิงตวย	🍴	🍴	🍴	Hamb hotel หรือระดับเทียบเท่า 4ดาว
6	เฉิงตู - ซอยควานจ้าย - สนามบินเฉิงตูเทียนฟู - สนามบินสุวรรณภูมิ (3U3935 14:40 - 16:40)	🍴	-		

อัตราค่าบริการ

วันเดินทาง	ราคาทัวร์/ท่าน พักห้องละ 2-3 ท่าน	ราคาไม่รวม ตัวเครื่องบิน	ราคา ห้องพักเดี่ยว
21 ก.พ. - 26 ก.พ. 2568	35,999	27,999	6,000
28 ก.พ. - 5 มี.ค. 2568	35,999	27,999	6,000
7 มี.ค. - 12 มี.ค. 2568	35,999	27,999	6,000
14 มี.ค. - 19 มี.ค. 2568	36,999	28,999	6,000
28 มี.ค. - 2 เม.ย. 2568	35,999	27,999	6,000
สงกรานต์ 13 เม.ย. - 18 เม.ย. 2568	39,999	31,999	6,000
สงกรานต์ 15 เม.ย. - 20 เม.ย. 2568	39,999	31,999	6,000
23 เม.ย - 28 เม.ย. 2568	35,999	27,999	6,000
8 พ.ค. - 13 พ.ค. 2568	35,999	27,999	6,000
10 พ.ค. - 15 พ.ค. 2568	35,999	27,999	6,000
14 พ.ค. - 19 พ.ค. 2568	35,999	27,999	6,000
18 พ.ค. - 23 พ.ค. 2568	35,999	27,999	6,000
21 พ.ค. - 26 พ.ค. 2568	35,999	27,999	6,000
27 พ.ค. - 01 พ.ค. 2568	35,999	27,999	6,000

ราคาทัวร์ข้างต้นยังไม่รวมค่าทิปมัคคุเทศน์ท้องถิ่นและคนขับรถ 1,500 บาท/ท่าน/ทริป
อัตราค่าบริการสำหรับเด็กอายุไม่เกิน 2 ปี ณ วันเดินทางกลับ (Infant) ท่านละ 10,000 บาท

*** โปรแกรมอาจจะมีการปรับเปลี่ยนตามความเหมาะสมของสภาพอากาศและฤดูกาล ***

วันแรก

สนามบินสุวรรณภูมิ (3U3936) - สนามบินเฉิงตูเทียนฟู

🕒 (-/-/บริการอาหารบนเครื่อง)

- 15.00 น. พร้อมกันที่ สนามบินสุวรรณภูมิ ชั้น 4 เคาน์เตอร์ U ประตู 10 ณ เคาน์เตอร์
สายการบินเสฉวนแอร์ไลน์ โดยมีเจ้าหน้าที่จากบริษัทฯ คอยอำนวยความสะดวก
- 18.05 น. ออกเดินทางสู่ เมืองเฉิงตู ประเทศจีน โดยเที่ยวบินที่ 3U3936 (บริการอาหารบนเครื่อง)
- 22.10 น. เดินทางถึง **สนามบินเฉิงตูเทียนฟู** หลังผ่านขั้นตอนการตรวจคนเข้าเมือง และตรวจรับสัมภาระเรียบร้อยแล้วยินดี
ต้อนรับทุกท่านสู่ สาธารณรัฐประชาชนจีน (เวลาท้องถิ่นที่จีน เร็วกว่าประเทศไทย 1 ชั่วโมง กรุณาปรับเวลาของท่าน
เพื่อความสะดวกในการนัดหมาย)
- จากนั้น ➡ นำท่านส่งที่พัก โรงแรม **Hamb Hotel** หรือเทียบเท่าระดับ ★★★★★

วันที่สอง

เฉิงตู - สถานีชงพาน (รถไฟความเร็วสูง) - อุทยานหวงหลง (รวมกระเช้า 1 ขา) - จิวจ้ายโกว

🕒 (เช้า/กลางวัน/เย็น)

เช้า 🕒 รับประทานอาหารเช้า ณ ห้องอาหารโรงแรม

จากนั้น นำท่านเดินทางสู่สถานีเฉิงตูตะวันออก และนั่งรถไฟความเร็วสูงไปยังสถานีชงพาน

เวลาออกเดินทางของรถไฟ : C5762 09:39-11:12 / C7 09:35-12:07



เที่ยง

🕒 รับประทานอาหารกลางวัน ณ ภัตตาคาร

จากนั้น

นำท่านเดินทางสู่ "อุทยานแห่งชาติหวงหลง" (รวมกระเช้า 1 ขา) ในซงพานและเยี่ยมชมจุดชมวิวหวงหลงสระน้ำหลากสีสนของหวงหลง มีรูปร่างที่แตกต่างกันและเต็มไปด้วยสีสน สระก้ามเก็ดที่กลายเป็นปูนยาว 2,500 เมตร เป็นสระที่ยาวที่สุดในโลก สถานที่ท่องเที่ยวหลักระหว่างทาง ได้แก่ ถ้ำสี่เขินตัง, ทางเดินทรายสีทอง, สระบอนไซ, ถ้ำหวงหลง, วัดหวงหลง, เจดีย์หินเงินไห้, สระน้ำหวิ้ใจ ฯลฯ



จากนั้น

นำท่านเดินทางสู่ ปากทางอุทยานจิ่วจ้ายโกว

ค่ำ

🍷 รับประทานอาหารอาหารเย็น ณ ภัตตาคาร

จากนั้น

🏠 นำท่านส่งที่พัก โรงแรม **Jiuzhai Journey Hotel** หรือเทียบเท่าระดับ ★★★★★

วันที่สาม

ทิวรี่จิ่วจ้ายโกว (เต็มวัน)

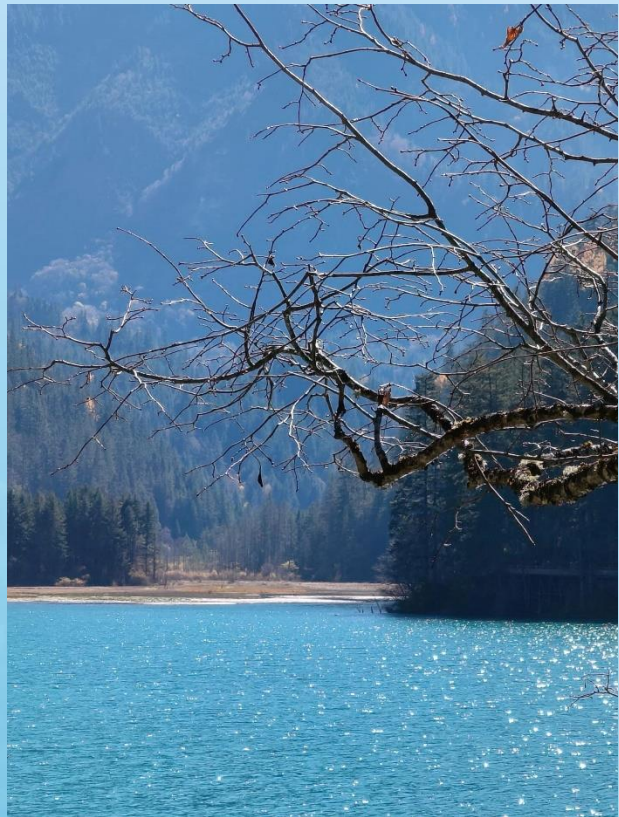
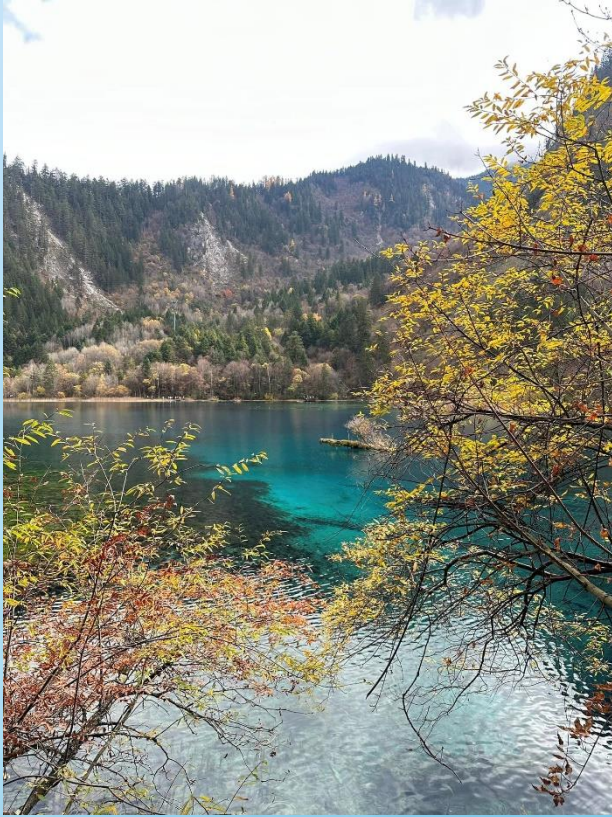
🍷 (เช้า/กลางวัน/เย็น)

เช้า

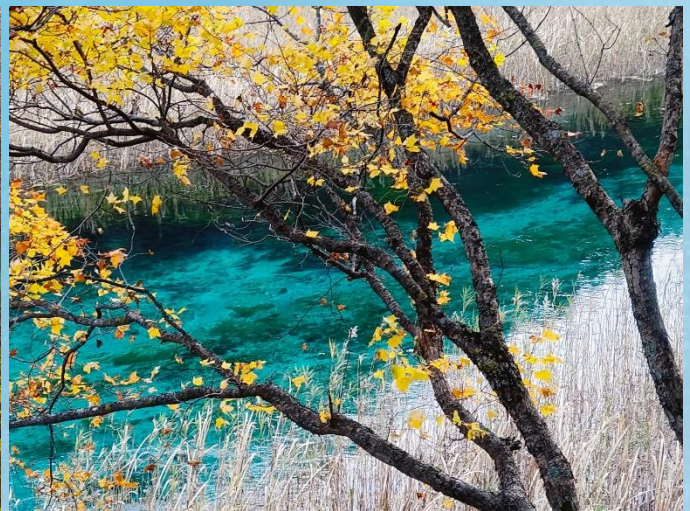
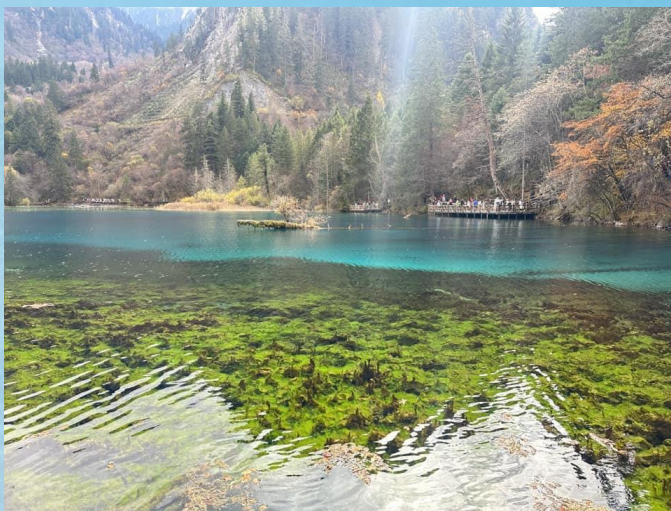
🍷 รับประทานอาหารเช้า ณ ห้องอาหารโรงแรม

จากนั้น

เดินทางสู่ อุทยานจิ่วจ้ายโกว โดยรถบัสอุทยานในการเดินทาง อุทยานแห่งชาติจิ่วจ้ายโกว "สวรรค์บนดิน" หุบเขาจิ่วจ้ายโกวเป็นแดนสวรรค์ที่มีรูปแบบธรรมชาติอันเป็นเอกลักษณ์และมีเสน่ห์อันเป็นเอกลักษณ์ ประกอบด้วยทะเลสีเขียว น้ำตกที่ลดหลั่นกัน ป่าหลากสีสน เมฆหมอก ยอดเขาหิมะ และประเพณีที่เบตที่แปลกและมีสีสันภูมิทัศน์ของจิ่วจ้ายโกวส่วนใหญ่กระจายอยู่ในคูน้ำหลักสามแห่ง ได้แก่ ชูเจิ้งโกว ,ริ่อเจ้อโกว และเจ้อจาวาโกว มีน้ำตกที่ใหญ่ที่สุด สูงที่สุดและสว่างามที่สุดสามแห่งในพื้นที่ที่สวยงาม ได้แก่ น้ำตกเพิร์ลบีช น้ำตกนั้วริ่หลวง และน้ำตกทะเลแพนด้า ทะเลสาบบนภูเขา 108 แห่ง น้ำพุและน้ำตกหลายสิบแห่ง



เส้นทางทัวร์ ปากทาง - ทะเลแพนด้า - ทะเลสาบ 5 สี - หลังจากเดินไปตามถนนไม้กระดานบริเวณหาดเพิร์ลหรือน้ำตกธาร
ไข่มุกเพื่อชมน้ำตกแล้ว ให้เดินตามถนนไม้กระดานไปยังลานจอดรถ จึงให้แล้วต่อรถบัส - ศูนย์บริการนักท่องเที่ยวหน้าวัดกลาง - ทะเลสาบ
ยาว - ทะเลสาบ 5 สี - น้ำตกหน้าวัดกลาง - ทะเลสาบเสือ - น้ำตกซู่เจิ้ง - ซุ่ยโมฝาง - ทะเลสาบดอกไม้ไฟ - ทะเลสาบลู่เว่ย - ชายหาดบอน
ไซ - เป่าจิงเยียน - ออกจากจิวจ้ายโกว



เที่ยง

📍 รับประทานอาหารกลางวัน

จากนั้น

นำท่านเดินทางออกจากอุทยานจิวจ้ายโกว

คำ ๑๐ | รับประทานอาหารเย็น ณ ร้านอาหารท้องถิ่น พิเศษ! เมนูซุปเนื้อจามรีหรืออาหารพื้นถิ่นทิเบต

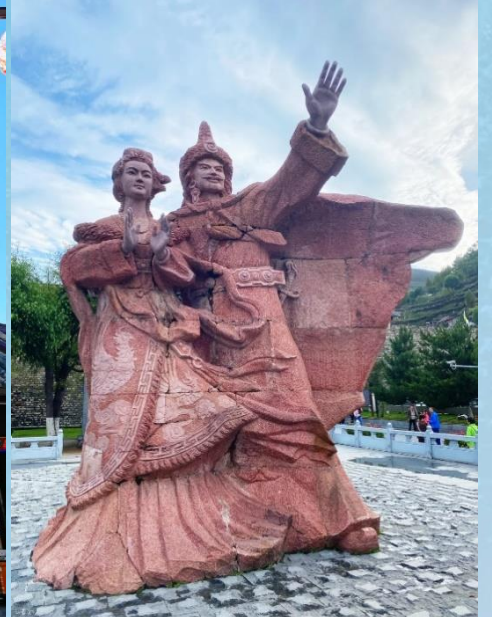


จากนั้น ➡ นำท่านส่งที่พัก โรงแรม Jiuzhai Journey Hotel หรือเทียบเท่าระดับ ★★★★★

วันที่สี่ จิวจ้ายโกว - ชงพาน (นั่งรถไฟความเร็วสูง) - สวนสาธารณะประชาชน - เจิงตู

๑๐ | (เช้า/กลางวัน/เย็น)

เช้า ๑๐ | รับประทานอาหารเช้า ณ ห้องอาหารโรงแรม



จากนั้น

นำท่านเดินทางสู่เมืองโบราณชงพานและเยี่ยมชมเมืองโบราณชงพาน

นำท่านชมเมืองโบราณชงโจว เมืองชงโจวเป็นเมืองทหารชายแดนที่สำคัญซึ่งนักยุทธศาสตร์ทางทหารทุกวัยได้ต่อสู้เพื่อมา ที่นี่เป็นศูนย์กลางการค้าขายชาและม้าระหว่างชนชาติฮั่นและชนกลุ่มน้อยทางชาติพันธุ์ กำแพงเมืองในประเทศของฉิน ในประวัติศาสตร์อันยาวนาน ชนชาติทิเบต, ฉียง, ฮุย และฮั่นที่นี่มีประสบการณ์สงครามมากมาย นับไม่ถ้วนร่วมกับเมืองโบราณ เมืองโบราณบันทึกและแสดงให้เห็นถึงความผันผวนของชาติและการเปลี่ยนแปลงเป็นประจำและความกล้าหาญลึกซึ้ง

เที่ยง

๑๐) รับประทานอาหารกลางวัน

จากนั้น

นั่งรถไฟความเร็วสูงกลับไปเจิงตู : C5788 13:33-15:26 น.

นำท่านชิมชาเป็นพิเศษในสวนสาธารณะประชาชน เพื่อสัมผัสประสบการณ์ชีวิตสบายๆและสโลว์ไลฟ์ของเจิงตู และเพลิดเพลินกับของว่างสุดพิเศษของเจิงตู



ค่ำ

๑๑) รับประทานอาหารเย็น ณ ภัตตาคาร



จากนั้น

➡ นำท่านส่งที่พัก โรงแรม **Hamb Hotel** หรือเทียบเท่าระดับ ★★★★★

OPTION :

ทัวร์กลางคืนของจีนเจียง (เพิ่ม 118 หยวน/คน) คุณสามารถล่องเรือเพื่อสำรวจแม่น้ำจินเจียงได้ เพลิดเพลินกับทิวทัศน์ที่สวยงามสองฝั่งแม่น้ำและสัมผัสกลิ่นน้ำที่น่านรื่นรมย์ เวลาที่ดีที่สุดในการเยี่ยมชมจินเจียงตอนกลางคืน: แนะนำให้อยู่ระหว่าง **19.00 น. ถึง 21.00 น.** ในเวลานี้ แสงไฟทั้งสองฝั่งของแม่น้ำจินเจียงจะพร่างพราว และเสริมซึ่งกันและกันด้วยดวงดาวบนท้องฟ้ายามค่ำคืน ซึ่ง มีความสวยงาม เริ่มต้นจาก Living Water Park ทางตอนเหนือและสิ้นสุดที่ East Lake Park ทางตอนใต้ ซึ่งเชื่อมทางต้นน้ำเป็นระยะทาง 10 กิโลเมตร ที่ท่าเรือตงเหมิน แจ้งกับไกด์ได้โดยตรง



夜游锦江

วันที่ห้า

เฉิงตู - ศูนย์แพนด้า – พิพิธภัณฑ์ซานซิงตง

🕒 (เช้า/กลางวัน/เย็น)

เช้า

🕒 รับประทานอาหารเช้า ณ ห้องอาหารโรงแรม

จากนั้น

ออกเดินทางสู่ ศูนย์แพนด้า ในเขตซานเมืองทางตอนเหนือของเฉิงตูและเยี่ยมชมศูนย์แพนด้า

เสฉวนเป็นที่รู้จักในชื่อ "บ้านเกิดของแพนด้า" ฐานวิจัยการเพาะพันธุ์แพนด้ายักษ์เฉิงตูตั้งอยู่ในภูเขาผู่โถว ซานเมืองทางตอนเหนือของเฉิงตู ห่างจากตัวเมือง 10 กิโลเมตร มีถนนสายกว้างเชื่อมต่อกับเขตเมือง พิพิธภัณฑ์แพนด้ายักษ์ประกอบด้วยข้อมูลอันล้ำค่า นิทรรศการมีเอกลักษณ์เฉพาะตัวในโลก และเป็นสถานที่ที่ดีเยี่ยมในการทำความรู้จักกับแพนด้ายักษ์และคีนัสสุธรรมชาติ ล้อมรอบด้วยต้นไผ่สีเขียวและต้นไม้สีเขียว ทิวทัศน์ภูเขาและภูมิทัศน์ที่เยี่ยมได้รับการบูรณาการอย่างชาญฉลาด



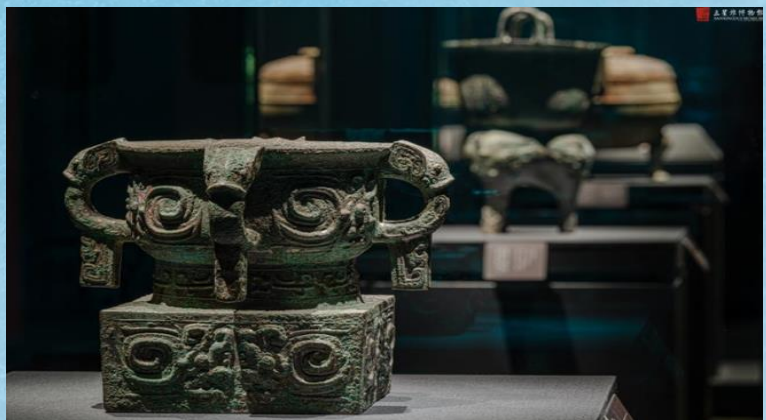
กลางวัน

🕒 รับประทานอาหารกลางวัน

จากนั้น

นำท่านเยี่ยมชมพิพิธภัณฑ์ซานชิงตู่ย (ใช้เวลาเดินทาง 1.5 ชม.) พิพิธภัณฑ์ซานชิงตู่ยตั้งอยู่ทางมุมตะวันออกเฉียงเหนือของพื้นที่ ซานชิงตู่ย ซึ่งเป็นหน่วยอนุรักษ์โบราณวัตถุทางวัฒนธรรมที่สำคัญระดับชาติ ริมน้ำแม่ น้ำยาจื่อ ทางตะวันตกของกว่างฮั่น ซึ่งเป็นเมืองประวัติศาสตร์และวัฒนธรรมที่มีชื่อเสียงศิลารากฐานของพิพิธภัณฑ์ถูกวางในเดือนสิงหาคม พ.ศ. 2535 และแล้วเสร็จและเปิดในเดือนตุลาคม พ.ศ. 2540โบราณวัตถุทางวัฒนธรรมอันล้ำค่าหลายพันชิ้น รวมถึงเครื่องปั้นดินเผา หยก กระดุก ทองคำ และทองแดง ถูกขุดขึ้นมาจากพื้นที่ซานชิงตู่ย และหลุมบูชายัญขนาดใหญ่แห่งราชวงศ์ซางหมายเลข 1 และ 2 ในบริเวณดังกล่าว การค้นพบซานชิงตู่ย พิสูจน์ให้เห็นถึงการบูรณาการจากหลายแหล่งของอารยธรรมจีน

หมายเหตุ: พิพิธภัณฑ์ซานชิงตู่ยใช้ระบบซื้อตั๋วด้วยชื่อจริงล่วงหน้าหนึ่งสัปดาห์ และตัวมีจำนวนจำกัด หากไม่มีตั๋วจะไปยังพิพิธภัณฑ์จินซาแทน)



ค่ำ

🕒 รับประทานอาหารเย็น ณ ร้านอาหารท้องถิ่น

จากนั้น

➡ นำท่านส่งที่พัก โรงแรม Hamb Hotel หรือเทียบเท่าระดับ ★★★★★

วันที่หก

เชิงตุ - ซอยความจำ - สนามบินเชิงตุเทียนฟู - สนามบินสุวรรณภูมิ (3U3935 14:40 -16:40)

📍 (เข้า/บริการอาหารบนเครื่องบิน/-)

- เช้า 📍 รับประทานอาหารเช้า ณ ห้องอาหารโรงแรม
- จากนั้น 'ซอยกว้างแคบ' 'ความจำ' ประกอบด้วยถนน 3 ซอย ได้แก่ ซอยกว้างแคบ ซอยจิ่ง รวมถึงเรือนสี่ประสาน (ชื่อเหอหยวน) ที่มีอยู่ 70 หลัง ร้านค้าริมถนนยังคงสภาพถนนการคมนาคมราชวงศ์หมิงและชิงไว้ได้ดี กระจุกบ้านมีสถาปัตยกรรมที่ หลากหลาย เดินเล่นที่นี่จะพบผู้คนมากมาย ร้านอาหารและโรงน้ำชาคึกคักและหรูหรา ส่วนบ้านโบราณและโรงละครมีเสน่ห์ แบบคลาสสิก นอกจากนี้ยังมีร้านพิเศษของ Pop Mart ซึ่งสามารถถ่ายรูปกับตุ๊กตาของ Pop Mart ได้
- จากนั้น ถึงเวลาอันสมควรนำท่านเดินทางไปยังสนามบิน
- 14:40 น. ออกเดินทางสู่ สนามบินสุวรรณภูมิ โดยเที่ยวบินที่ 3U3935 (มีบริการอาหารบนเครื่อง)
- 16:40 น. เดินทางถึง กรุงเทพฯ โดยสวัสดิภาพ พร้อมความประทับใจ
-

หมายเหตุสำคัญโปรดอ่าน

- กรุณาทำการจองล่วงหน้าก่อนเดินทางอย่างน้อย 45 วัน พร้อมชำระเงินมัดจำ ท่านละ 10,000 บาท/ท่าน และชำระส่วนที่เหลือ 35 วัน ก่อนการเดินทาง กรณีวันเดินทางน้อยกว่า 35 วัน หรือราคาทัวร์พิเศษต้องชำระค่าทัวร์เต็มจำนวน 100% เท่านั้น

กรุณาชำระค่าทัวร์เต็มจำนวน ในกรณีที่ค่าทัวร์ราคาต่ำกว่า 10,000 บาท

- อัตราค่าบริการนี้จำเป็นต้องมีผู้เดินทาง จำนวน 15 ท่าน ขึ้นไป (จำนวนขึ้นอยู่กับขนาดของทัวร์) ในแต่ละคณะ กรณีที่มีผู้เดินทางไม่ถึงตามจำนวนที่กำหนด ทางบริษัทฯ ขอสงวนสิทธิ์ในการเลื่อนการเดินทางหรือเปลี่ยนแปลงอัตราค่าบริการ
(ปรับราคาเพิ่มขึ้น เพื่อให้คณะได้ออกเดินทาง ตามความต้องการ)
- ท่านที่ต้องออกบัตรโดยสารภายในประเทศ (ตัวเครื่องบิน, รถบัส, รถไฟ) กรุณาสอบถามที่เจ้าหน้าที่ ทุกครั้งก่อนทำการออกบัตรโดยสาร เนื่องจากสายการบินอาจมีการปรับเปลี่ยนไฟล์ทหรือเวลาบินโดยไม่แจ้งให้ทราบล่วงหน้า และการแนะนำจากเจ้าหน้าที่เป็นเพียงการแนะนำเท่านั้น
- ระหว่างท่องเที่ยวหากนักท่องเที่ยวได้รับการตรวจยืนยันว่ามีเชื้อโควิด ทางโรงแรมอาจมีค่าทำความสะอาดห้องพักเพิ่มเติม (ไม่รวมอยู่ในรายการทัวร์)
- ในกรณีที่ภาครัฐทั้งไทยและประเทศปลายทางมีข้อกำหนดในการกักตัว หรือ การตรวจหาเชื้อโควิด-19 ทุกประเภท ผู้เดินทางต้องรับผิดชอบค่าใช้จ่ายส่วนนี้ด้วยตัวท่านเอง (ไม่รวมอยู่ในรายการทัวร์)
- ของแถมไม่สามารถเปลี่ยนแปลงเป็นส่วนลดหรือเงินสดได้
- เงื่อนไขกรมธรรม์ประกันภัยเป็นไปตามเงื่อนไขของบริษัทฯ ประกันเป็นผู้พิจารณา
- อัตรานี้ต้องเดินทางไป-กลับพร้อมคณะเท่านั้น
- เด็ก: ราคานี้มีทั้งรวมเตียง/ไม่รวมเตียง, ไม่รวมอาหารเช้าและอาหารเย็นของโรงแรมและตัวเข้าสถานที่ต่างๆ หากท่านมากับเด็กโปรดซื้อตัวเข้าชมให้เด็ก หากมีส่วนสูงเกิน 1.2 เมตร
- เด็ก 2 ถึง 12 ปีคิดราคาเด็ก
- บริษัทฯ ขอสงวนสิทธิ์ในการเปลี่ยนแปลงเพื่อให้เกิดความเหมาะสมการเดินทางเป็นครอบครัว
- หากท่านเดินทางเป็นครอบครัวใหญ่หรือเดินทางพร้อมสมาชิกในครอบครัวที่ต้องได้รับการดูแลเป็นพิเศษ(Wheelchair) เด็กและผู้สูงอายุที่มีโรคประจำตัว หรือ ไม่สะดวกในการเดินทางท่องเที่ยวติดต่อกัน ท่านและ ครอบครัวต้องให้การดูแลสมาชิกภายในครอบครัวของท่านเอง เนื่องจากการเดินทางเป็นหมู่คณะ หัวหน้าทัวร์ มีความจำเป็นต้องดูแลคณะทัวร์ทั้งหมด สำหรับผู้เดินทางที่อายุไม่ถึง 18 ปีและไม่ได้เดินทางกับบิดามารดาต้องมีจดหมายยินยอมให้บุตรเดินทางไปต่างประเทศจากบิดาหรือมารดาแนบมาด้วย

รายละเอียดเพิ่มเติม



- กรณีมี **“คดีความ”** ที่ไม่อนุญาตให้ทางเดินทางออกนอกประเทศได้ โปรดทำการตรวจสอบก่อนการจองตั๋วว่า ท่านสามารถเดินทางออกนอกประเทศได้หรือไม่ ถ้าไม่สามารถเดินทางได้ซึ่งเป็นที่อยู่เหนือการควบคุมของบริษัท ทางบริษัทจะไม่รับผิดชอบใดๆ ทั้งสิ้น
- กรณี **“หญิงตั้งครรภ์”** ท่านจะต้องมีใบรับรองแพทย์ ระบุชัดเจนว่าสามารถเดินทางออกนอกประเทศได้ รวมถึงรายละเอียดอายุครรภ์ที่ชัดเจน สิ่งที่อยู่เหนือการควบคุมของบริษัท ทางบริษัทจะไม่รับผิดชอบใดๆ ทั้งสิ้น



เงื่อนไขการยกเลิกการเดินทาง

- กรณีที่นักท่องเที่ยวต้องการ **ขอยกเลิกการเดินทาง เลื่อน หรือ เปลี่ยนแปลงการเดินทาง** นักท่องเที่ยว (ผู้มีรายชื่อในเอกสารการจอง) จะต้องอีเมล เพื่อลงนามในเอกสารแจ้งยืนยันยกเลิกการจอง กับทางบริษัท เป็นลายลักษณ์อักษรเท่านั้น **ทางบริษัทไม่รับยกเลิกการจองผ่านทางโทรศัพท์** ไม่ว่ากรณีใดๆ ทั้งสิ้น
- กรณีนักท่องเที่ยวต้องการ **ขอรับเงินค่าบริการคืน** กรุณา **ส่งเอกสารทางอีเมล** เอกสารที่ใช้ประกอบการขอรับเงินคืนรายละเอียดดังนี้
 - หน้าสมุดบัญชีธนาคารที่ต้องการให้นำเงินเข้า
 - ใบเรียกเก็บเงิน หรือ หลักฐานการชำระค่าบริการต่างๆทั้งหมด
 - พาสปอร์ตหน้าแรกของผู้เดินทาง



****กรณีมอบอำนาจจะต้องมีหนังสือมอบอำนาจ และ สำเนาบัตรประชาชนของผู้รับมอบอำนาจ ****

เงื่อนไขการคืนเงินค่าบริการดังนี้



แจ้งยกเลิกก่อนเดินทางตั้งแต่ 30 วันขึ้นไป

คืนค่าใช้จ่ายทั้งหมด หรือ หักค่าใช้จ่ายจริงที่เกิดขึ้น
(กรณีวันเดินทางตรงกับช่วงวันหยุดนักขัตฤกษ์ ไม่ว่าจะวันใดวันหนึ่ง
ทางบริษัทขอสงวนสิทธิ์ในการยกเลิกการเดินทางไม่น้อยกว่า 55 วัน)



แจ้งยกเลิกก่อนเดินทาง 15-29 วัน

เก็บค่าใช้จ่ายท่านละ 50% ของค่าทัวร์หรือ หักค่าใช้จ่ายจริงที่เกิดขึ้น
(กรณีที่มีค่าใช้จ่ายตามจริงมากกว่ากำหนด ทางบริษัทขอสงวนสิทธิ์
ในการเรียกเก็บค่าใช้จ่ายเพิ่ม)



แจ้งยกเลิกก่อนเดินทาง 0-14 วัน

เก็บค่าใช้จ่ายท่านละ 100% ของค่าทัวร์

อัตราค่าบริการนี้รวม

01

ค่าภาษีสนามบินทุกแห่งที่มี



02

ค่าจ้างมัคคุเทศก์คอยบริการตลอดการเดินทาง

03

ค่าตัวเครื่องบินไป-กลับพร้อมคณะ



04

ค่าน้ำหนักกระเป๋าสัมภาระ
(20 กิโลกรัมและเป็นไปตามสายการบินกำหนด)

05

ค่าอาหารตามมื้อที่ระบุในรายการ



อัตราค่าบริการนี้รวม

06

ค่าที่พักตามที่ระบุในรายการพักห้องละ 2-3 ท่าน

07

ค่าประกันอุบัติเหตุระหว่างเดินทางวงเงิน
ท่านละ 1,000,000 บาทเงื่อนไขตามกรมธรรม์

08

ค่าน้ำดื่มวันละ 1 ขวดต่อท่าน



09

ค่ารถรับ-ส่ง และนำเที่ยวตามรายการ



10

ค่าเข้าชมสถานที่ต่างๆ ตามรายการ



อัตราค่าบริการนี้ไม่รวม

01

ค่าใช้จ่ายส่วนตัวนอกเหนือจากรายการที่ระบุ

เช่น ค่าทำหนังสือเดินทาง, ค่าโทรศัพท์, ค่าโทรศัพท์ ทางไกล, ค่าอินเทอร์เน็ต, ค่าซักรีด, มินิบาร์ในห้อง (กรุณาสอบถามจากหัวหน้าทัวร์ก่อนการให้บริการ)

02

ค่าดำเนินการอื่นๆสำหรับผู้ที่ไม่ได้ถือหนังสือเดินทางสัญชาติไทย
ค่าดำเนินการแจ้งเข้า-ออกประเทศเพิ่มเติม

03

ค่าน้ำหนักกระเป๋าเดินทางในกรณีที่เกิดเกินกว่า
สายการบินกำหนดไว้ 20 กิโลกรัม / ท่านละ 1 ใบ

04

ค่าอาหารพิเศษที่นอกเหนือจากที่รายการทัวร์กำหนดและ
รวมถึงการริเคเวสอาหารพิเศษต่างๆ เช่น อาหารเจ, มังสวิรัติ,
อาหารทะเล เป็นต้น

05

ค่าทิปคนขับรถ, หัวหน้าทัวร์และมัคคุเทศก์ท้องถิ่น
(ปกติแล้วจะอยู่ที่ 1,500-2,000-2,500บาท)
(เด็กชำระทิปเท่ากับผู้ใหญ่) ชำระที่สนามบิน

อัตราค่าบริการนี้ไม่รวม

06

ค่าบริการอื่นๆเพิ่มของสายการบิน เช่น ที่นั่ง,อาหาร,วีลแชร์ และบริการเสริมอื่น (ถ้ามี)

07

ภาษีมูลค่าเพิ่ม 7% และหัก ณ ที่จ่าย 3%

08

ค่าทิปมัคคุเทศก์ท้องถิ่นและคนขับรถ รวม 1,500 บาท/ท่าน/ทริป (เด็กชำระทิปเท่ากับผู้ใหญ่) ชำระที่สนามบิน

ข้อควรทราบอื่นๆ ทั่วไปที่ท่านควรทราบ

- มัคคุเทศก์ พนักงาน หรือตัวแทนของทางบริษัท ไม่มีอำนาจในการให้คำสัญญาใดๆ แทนบริษัทเว้นแต่มีเอกสารลงนามโดยผู้มีอำนาจของบริษัทกำกับเท่านั้น
- นักท่องเที่ยวต้องมีความพร้อมในการเดินทางทุกประการ หากเกิดเหตุสุดวิสัยใดๆ ระหว่างรอการเดินทาง อันไม่ใช่เหตุที่เกี่ยวข้องกับทางบริษัท อาทิ วิชาไม่ผ่าน เกิดอุบัติเหตุที่ไม่สามารถควบคุมได้ นอกเหนือการควบคุมและคาดการณ์ ทางบริษัทจะรับผิดชอบคืนค่าทัวร์เฉพาะส่วนที่บริษัทยังไม่ได้ชำระแก่ทางคู่ค้าของทาง บริษัท หรือจะต้องชำระตามข้อ ตกลงแก่คู่ค้าตามหลักปฏิบัติเท่านั้น
- คณะทัวร์นี้ เป็นการชำระค่าใช้จ่ายทั้งหมดแบบผูกขาดกับตัวแทนบริษัทที่ได้รับการรับรองอย่างถูกต้อง ณ ประเทศปลายทาง ซึ่งบางส่วนของโปรแกรมอาจจำเป็นต้องท่องเที่ยวอันเป็นไปตามนโยบายของประเทศปลายทางนั้นๆ กรณีที่ท่านไม่ต้องการใช้บริการส่วนใดส่วนหนึ่ง ไม่ว่าจะกรณีใดก็ตามจะไม่สามารถคืนค่าใช้จ่าย ให้ได้ และ อาจมีค่าใช้จ่ายเพิ่มเติมขึ้น ตามมาเป็นบางกรณี ทางบริษัทขอสงวนสิทธิ์ในการเรียกเก็บค่าใช้จ่ายที่ เกิดขึ้นจริงทั้งหมดกับผู้เดินทาง กรณีที่เกิดเหตุการณ์นี้ขึ้น ไม่ว่าจะกรณีใดก็ตาม

ข้อควรทราบอื่นๆ ทั่วไปที่ท่านควรทราบ

- ทัวร์นี้สำหรับผู้มีวัตถุประสงค์เพื่อการท่องเที่ยวเท่านั้น
- ทัวร์นี้ขอสงวนสิทธิ์สำหรับผู้เดินทางที่ถือหนังสือเดินทางธรรมดา (หน้าปกสีน้ำตาล / เลือดหมู) เท่านั้น กรณีที่ท่านถือหนังสือเดินทางราชการ (หน้าปกสีน้ำเงินเข้ม) หนังสือเดินทางทูต (หน้าปกสีแดงสด) และต้องการเดินทางไปพร้อมคณะทัวร์ อันมีวัตถุประสงค์เพื่อการท่องเที่ยว โดยไม่มีจดหมายเชิญ หรือ เอกสารใด เชื่อมโยง เกี่ยวกับการขออนุญาตการใช้หนังสือเดินทางพิเศษอื่น หากไม่ผ่านการอนุมัติของเคาน์เตอร์เช็คอิน ด่านตรวจคน เข้าเมือง ทั้งฝั่งประเทศไทย (ต้นทาง) ขาออก และ ต่างประเทศ (ปลายทาง) ขาเข้า ไม่ว่าจะกรณี ใดก็ตาม ทางบริษัท ขอสงวนสิทธิ์ไม่รับผิดชอบความผิดพลาดที่จะเกิดขึ้นในส่วนนี้ ไม่ว่าจะส่วนใดส่วนหนึ่ง
- ทัวร์นี้เป็นทัวร์แบบเหมาจ่ายล่วงหน้าเรียบร้อยแล้วทั้งหมด หากท่านไม่ได้ร่วมเดินทางหรือใช้บริการ ตามที่ระบุไว้ในรายการ ไม่ว่าจะบางส่วนหรือทั้งหมด หรือถูกปฏิเสธการเข้า-ออกเมือง หรือด้วยเหตุผลใดๆ ก็ตาม ทางบริษัทขอสงวนสิทธิ์ไม่คืนเงินค่าบริการ ไม่ว่าจะบางส่วนหรือทั้งหมดให้แก่ท่านไม่ว่ากรณีใดๆ ก็ตาม
- ทางบริษัทขอสงวนสิทธิ์ไม่รับผิดชอบต่อความเสียหายจากการสะดุดซื้อ นามสกุล คำนำหน้าชื่อ เลขที่หนังสือเดินทาง เลขที่วีซ่า และอื่นๆ เพื่อใช้ในการจองตั๋วเครื่องบิน ในกรณีที่นักท่องเที่ยวหรือเอเยนต์ ไม่ได้ส่งหน้าหนังสือเดินทาง และ หน้าวีซ่ามาให้กับทางบริษัทพร้อมการชำระเงินมัดจำหรือส่วนที่เหลือ ทั้งหมด
- ทางบริษัทขอสงวนสิทธิ์ในการเปลี่ยนแปลงรายการการเดินทางตามความเหมาะสมเพื่อให้สอดคล้องกับ สถานการณ์ภูมิอากาศและเวลา ณ วันที่เดินทางจริงของประเทศที่เดินทาง ทั้งนี้ทางบริษัทจะ คำนึงถึงความปลอดภัย และ ประโยชน์ของลูกค้าเป็นสำคัญ
- ทางบริษัทขอสงวนสิทธิ์ไม่รับผิดชอบต่อความเสียหายหรือค่าใช้จ่ายใดๆ ที่เพิ่มขึ้นของนักท่องเที่ยวที่ไม่ได้ เกิดจากความผิดของทางบริษัท เช่น ภัยธรรมชาติ การจลาจล การนัดหยุดงาน การปฏิวัติ อุบัติเหตุ ความ เจ็บป่วย ความสูญหายหรือเสียหายของสัมภาระ ความล่าช้า เปลี่ยนแปลง หรือการบริการของ สายการบิน เหตุสุดวิสัยอื่น เป็นต้น
- อัตราค่าบริการนี้คำนวณจากอัตราแลกเปลี่ยนเงินตราต่างประเทศ ณ วันที่ทางบริษัทเสนอราคา ดังนั้น ทางบริษัทขอสงวนสิทธิ์ในการปรับราคาค่าบริการเพิ่มขึ้น ในกรณีที่มีการเปลี่ยนแปลงอัตราแลกเปลี่ยนเงิน ตราต่างประเทศ ค่าตัว เครื่องบิน ค่าภาษีน้ำมัน ค่าภาษีสนามบิน ค่าประกันภัยสายการบิน การเปลี่ยนแปลงเที่ยวบิน ฯลฯ ที่ทำให้ต้นทุนสูงขึ้น

ข้อควรระวัง

1. บริษัทจะไม่รับผิดชอบค่าใช้จ่ายและความรับผิดชอบทางกฎหมายสำหรับความสูญเสียและผลที่ตามมาทั้งหมดที่เกิดจากความล่าช้าหรือการกักขังในรถไฟ ทางหลวง เรือ และสายการบิน เนื่องจากสภาพอากาศ ภัยพิบัติทางธรรมชาติ นโยบายของรัฐบาล เหตุผลทางการทหาร และเหตุสุดวิสัยอื่น ๆ หากเวลาการเดินทางล่าช้าหรือมีค่าใช้จ่ายเพิ่มขึ้นและนักท่องเที่ยวต้องเสียค่าใช้จ่ายทำให้ไม่สามารถเยี่ยมชมจุดชมวิวดูได้ ตัวแทนการท่องเที่ยวจะรับผิดชอบในการคืนเงินค่าตัวตามราคาที่ตั้งลงกันเท่านั้น
2. หากมีเหตุผลพิเศษที่ทำให้เกิดความคลาดเคลื่อนตามมาตรฐานจะมีการคืนเงินหรือเรียกเก็บตามสถานการณ์ที่เกิดขึ้นจริง โดยไม่ลดจำนวนสถานที่ท่องเที่ยว บริษัทขอสงวนสิทธิ์ในการปรับเปลี่ยนลำดับการเยี่ยมชม
3. ในระหว่างการเดินทางหากเกิดเหตุสุดวิสัยที่เป็นอันตรายต่อความปลอดภัยส่วนบุคคลและทรัพย์สินของนักท่องเที่ยวหรือสถานการณ์ที่ไม่คาดคิดซึ่งไม่เกิดจากความรับผิดชอบของบริษัททัวร์ บริษัททัวร์จะต้องปรับเปลี่ยนหรือเปลี่ยนแปลงการจัดการตามกำหนดการที่ตกลงไว้ในสัญญาการเดินทางบริษัทจะต้องแจ้งให้กับนักท่องเที่ยวทราบล่วงหน้าหากไม่สามารถชี้แจงล่วงหน้าได้เนื่องจากสถานการณ์ที่ไม่อาจควบคุมได้ บริษัทจะทำการชี้แจงภายหลัง สำหรับสถานที่ท่องเที่ยวหรือกิจกรรมที่นักท่องเที่ยวไม่สามารถเข้าร่วมได้ บริษัทจะรับผิดชอบในการเปลี่ยนไปยังสถานที่ท่องเที่ยวหรือโปรแกรมการท่องเที่ยวที่มีราคาเท่าเดิม หรือคืนเงินส่วนต่างค่าบัตรเข้าชม สำหรับโปรแกรมที่เป็นของแถมที่ไม่สามารถเข้าร่วมได้เนื่องจากสภาพอากาศหรือเหตุผลอื่น ๆ ที่ไม่คาดคิด หรือเหตุผลส่วนบุคคล บริษัทจะไม่ทำการเปลี่ยนแปลงและไม่คืนค่าใช้จ่ายใด
4. โรงแรมที่ระบุในโปรแกรมการเดินทาง เป็นการแนะนำของพนักงานที่อิงจากความคิดเห็นของนักท่องเที่ยวเกี่ยวกับประสบการณ์การเข้าพักที่โรงแรมและสภาพการให้บริการการท่องเที่ยวในท้องถิ่น ซึ่งการประเมินนี้ไม่ได้เป็นตัวแทนของมาตรฐานทางการ หากท่านมีความกังวลเกี่ยวกับโรงแรมที่ไม่มีดาว กรุณาเลือกพักในโรงแรมที่ได้ท่านต้องการ
5. บริษัทของเราจะปฏิบัติตามโรงแรมและมาตรฐานการรับประทานอาหารที่ระบุในโปรแกรมการเดินทาง แต่ชื่อโรงแรมและสถานที่รับประทานอาหารเฉพาะที่ระบุไว้ก่อนออกเดินทางเป็นเพียงข้อมูลอ้างอิง บริษัทขอสงวนสิทธิ์ในการปรับเปลี่ยนโรงแรมและสถานที่รับประทานอาหารในกรณีที่ยังคงอยู่ในมาตรฐานระดับเดียวกัน
6. จะไม่มีการคืนเงินค่าใช้จ่ายทั้งหมดในโปรแกรมการเดินทางหากผู้เข้าร่วมทัวร์ถอนตัวชั่วคราวจากการเดินทางด้วยเหตุผลใดก็ตาม
7. ความเสียหายและค่าใช้จ่ายเพิ่มเติมใดๆ ที่เกิดจากตัวนักท่องเที่ยวเองในระหว่างการท่องเที่ยว นักท่องเที่ยวจะต้องรับผิดชอบค่าใช้จ่ายนั้นๆเอง
8. ทริปนี้ไม่มีการจัดห้องเดี่ยว หากมีผู้ชายคนเดียวและผู้หญิงคนเดียว เราจะพยายามจัดให้แชร์ห้องร่วมกัน กรุณาร่วมมือและเข้าใจ หากไม่สามารถแชร์ห้องได้ กรุณาชำระส่วนต่างสำหรับห้องเดี่ยว
9. การชดเชยประกันอุบัติเหตุสำหรับความบาดเจ็บส่วนบุคคลและความเสียหายต่อทรัพย์สินที่เกิดจากอุบัติเหตุจากรถจะเป็นไปตาม 'มาตรการของสาธารณรัฐประชาชนจีนในการจัดการอุบัติเหตุจากรถ' และระเบียบประกันอุบัติเหตุของบริษัทประกัน

ข้อควรระวัง เที่ยวสุขภาพ

1. กรุณาแจ้งข้อมูลเกี่ยวกับสุขภาพอย่างตรงไปตรงมาให้กับบริษัทท่องเที่ยว เช่น โรคเลือดออกในสมอง โรคหัวใจ โรคหัวใจขาดเลือด ความดันโลหิตสูง และโรคอื่นๆ ควรระมัดระวังในการเดินทางขึ้นที่สูง ซึ่งเส้นทางนี้ตั้งอยู่ในพื้นที่สูง นักท่องเที่ยว: เมื่อเซ็นชื่อ ผู้เข้าร่วมทัวร์รับทราบและยืนยันว่าสุขภาพของตนสมบูรณ์และเหมาะสมสำหรับการเดินทาง หากมีการปกปิดข้อมูล จะต้องรับผิดชอบต่อผลที่ตามมา ผู้เยาว์ ผู้สูงอายุ ผู้ที่มีประวัติโรคลมชัก โรคจิตเวช และโรคอื่นๆ ต้องมีผู้ใหญ่ไปด้วย มิฉะนั้นจะต้องรับผิดชอบต่อผลที่ตามมา (การเดินทางระยะไกล ใช้เวลานาน อุณหภูมิแตกต่างกันมาก และบางพื้นที่อยู่ในระดับสูง กรุณาอ่านหมายเหตุอย่างละเอียดก่อนลงทะเบียน) นักท่องเที่ยวต้องเข้าใจความยากลำบากของการเดินทางและการเดินทางภายใต้ข้อกำหนดด้านการแพทย์ที่จำกัด เพื่อพิจารณาสุขภาพของตนว่ามีความเหมาะสมในการเข้าร่วมทัวร์นี้ก่อนลงทะเบียนเข้าร่วมทัวร์ บริษัทท่องเที่ยวจะไม่รับผิดชอบต่ออาการเจ็บป่วยหรือการบาดเจ็บเพิ่มเติมที่เกิดจากประวัติการแพทย์ส่วนบุคคลและความคิดริเริ่มทางร่างกายในระหว่างการเดินทาง และกรณีเหล่านี้จะถูกยกเว้นจากข้อกำหนดความรับผิดชอบและประกันอุบัติเหตุของบริษัทประกันที่มีอยู่ บริษัทท่องเที่ยวไม่ใช่องค์กรที่ให้คำปรึกษาด้านสุขภาพและไม่สามารถระบุได้ว่าสุขภาพของนักท่องเที่ยวเหมาะสมสำหรับการเข้าร่วมทัวร์นี้หรือไม่ การลงนามในสัญญาการเดินทางกับบริษัทท่องเที่ยวถือว่าผู้เข้าร่วมทัวร์ได้เข้าใจถึงความยากลำบากของการเดินทางและข้อกำหนดด้านการแพทย์ที่จำกัดในระหว่างการเดินทางและได้รับความเห็นชอบจากแพทย์ผู้เชี่ยวชาญแล้ว

- 1.) เมื่อนักท่องเที่ยวลงทะเบียน ควรตรวจสอบให้แน่ใจว่าสุขภาพดีและสามารถทำกิจกรรมท่องเที่ยวได้ หากสุขภาพไม่ดี ควรปรึกษาแพทย์เพื่อดูว่าสามารถเข้าร่วมทัวร์นี้ได้หรือไม่ ควรเตรียมยาและยาสามัญตามสภาพของตนเอง นักท่องเที่ยวจะต้องรับผิดชอบต่อผลที่เกิดจากโรคภัยไข้เจ็บของตนเอง นักท่องเที่ยวจะต้องเซ็นชื่อเพื่อยืนยันสถานะสุขภาพก่อนออกเดินทางกับกลุ่ม
- 2.) กรณีฉุกเฉิน นักท่องเที่ยวควรแจ้งเจ้าหน้าที่อย่างรวดเร็ว และบริษัทท่องเที่ยวจะช่วยนักท่องเที่ยวไปยังสถานพยาบาลในท้องถิ่นที่ใกล้ที่สุดเพื่อทำการตรวจสอบและรักษา
- 3.) นักท่องเที่ยวที่มีปัญหาการได้ยินหรือการมองเห็นจะต้องมีผู้ร่วมเดินทางที่มีสุขภาพดีไปด้วยในการเข้าร่วมทัวร์ ผู้ที่มีโรคทางจิตซึ่งไม่สามารถควบคุมพฤติกรรมของตนเองไม่ได้รับอนุญาตให้ลงทะเบียนเข้าร่วมทัวร์
- 4.) ผู้ป่วยที่มีโรคหัวใจ, โรคปอด, โรคสมอง และโรกระบบเลือด รวมถึงผู้สูงอายุที่มีอายุมากกว่า 65 ปี จะไม่เหมาะสมสำหรับการลงทะเบียนเข้าร่วมทัวร์ของบริษัทท่องเที่ยว
- 5.) สตรีมีครรภ์ควรเลือกเส้นทางอื่น เพื่อความปลอดภัยของท่าน โปรดอย่าปกปิดอาการของท่านสามารถเลือกเส้นทางอื่นได้ (หากมีการปกปิดโรคภัยไข้เจ็บ จะต้องรับผิดชอบต่อผลที่ตามมา)



ข้อควรระวังสำหรับพื้นที่สูง

ข้อแรก

ครั้งแรกที่เดินทางเข้าสู่ที่ราบสูงอาจทำให้รู้สึกไม่สบายขึ้น ควรดื่มน้ำให้มากๆ ทานผลไม้ให้มากๆ



ข้อที่สอง



ห้ามดื่มแอลกอฮอล์และไม่ควรวิ่งหรือออกกำลังกายหนัก



ข้อที่สาม



โปรดเคารพประเพณีและความเชื่อทางศาสนาของชนกลุ่มน้อย อาศัยอยู่ร่วมกันอย่างมีความสุขและระมัดระวังในสิ่งที่พูด หลีกเลี่ยงการออกไปข้างนอกในตอนดึกในช่วงเวลารว่าง ควรออกไปเป็นกลุ่ม โปรดเก็บของมีค่าและเอกสารสำคัญในที่ปลอดภัยเสมอ

ข้อที่สี่



การเดินทางต้องมีความปลอดภัยเป็นอันดับแรก ในระหว่างการเดินทาง โปรดฟังการจัดการของเจ้าหน้าที่ไกด์ทัวร์ และร่วมมือกับคนขับและไกด์ทัวร์ สมาชิกในกลุ่มควรดูแลซึ่งกันและกันและปฏิบัติตามเสียงส่วนใหญ่

ข้อที่ห้า

กิจกรรมอิสระ โปรดใส่ใจในความปลอดภัยส่วนบุคคลและทรัพย์สินของคุณ ทางบริษัทจะไม่รับผิดชอบในการดูแลนักท่องเที่ยว และนักท่องเที่ยวต้องดูแลทรัพย์สินมีค่าเอง หากมีการสูญหายของทรัพย์สินเนื่องจากเหตุผลส่วนตัว นักท่องเที่ยวจะต้องรับผิดชอบเอง บริษัทและไกด์ทัวร์มีหน้าที่ช่วยค้นหาหรือแจ้งตำรวจ แต่ไม่รับผิดชอบในการชดเชยค่าเสียหาย



ข้อที่หก



โปรดตรวจสอบทรัพย์สินมีค่าของคุณอีกครั้งก่อนออกเดินทางจากโรงแรมและสถานที่รับประทานอาหาร เพื่อหลีกเลี่ยงการสูญหาย

ข้อที่เจ็ด

บนภูเขาในฤดูฝนจะมีฝนตกทำให้ถนนลื่น, ในฤดูหนาวมีฝน, หมอก และหิมะทำให้ถนนลื่น, ถนนขรุขระ และในร้านอาหาร ห้องน้ำและสถานที่อื่นก็ลื่นด้วยเช่นกัน โปรดใส่ใจในความปลอดภัยและระมัดระวังอย่างซ้าๆ สถานที่ท่องเที่ยวบางแห่ง มีการขี่ม้าเพื่อความบันเทิง ซึ่งเป็นกิจกรรมที่มีความเสี่ยงสูง และไม่อยู่ในขอบเขตความรับผิดชอบของบริษัททัวร์ โปรดเลือกอย่างระมัดระวัง และต้องมีการควบคุมจากคนขี่ม้าหรือกลุ่มสามารถขี่ได้ ไม่สามารถขี่เองได้, ไม่สามารถให้ม้าวิ่งได้, ถนนที่เป็นอันตรายและที่สูงชันต้องลงจากม้าและเดิน

